

I . 社会福祉法人室根孝養会事業報告

1. 法人の概要

- 1)所在地 岩手県一関市室根町折壁字八幡沖119番地
 2)法人認可年月日 平成4年5月21日
 3)設立登記年月日 平成4年5月25日
 4)法人代表者 理事長 菅原敏雄
 5)役員構成 理事7名(理事長含む)、監事2名
 6)評議員・委員 評議員8名、評議員選任・解任委員5名、
 運営協議会委員10名、苦情解決委員3名、
 入所検討委員2名

7)法人運営管理事業

第1種社会福祉事業

特別養護老人ホーム孝養ハイツ(H5.4.1開設、H24.8.8増床)

第2種社会福祉事業

孝養ハイツデイサービスセンター(H5.5.24開設)

孝養ハイツ短期入所生活介護事業所

孝養ハイツホームヘルプステーション(H18.3.1開設)

孝養ハイツグループホーム(H19.3.1開設、H23.2.25増床)

高沢の家デイサービスセンター(H21.6.1開所)

公益事業

孝養ハイツ居宅介護支援事業所(H12.4.1開設)

一関市生活支援ハウスむろね苑(受託事業 H18.4.3開設)

2. 役職員の状況

(1) 役員

役職名		年齢	職業・職歴等	役員の資格等				当期就任日	当初就任日	社会福祉事業の経験年数
				社会福祉知識経験者(地域の社会福祉関係者)	地域代表	施設長	その他			
理事長	菅原敏雄	77	理事長	○				R 1.6.24	H10. 6.16	21年9月
理事	小山照子	70	元老人福祉施設職員	○				R 1.6.24	H24. 6.16	7年9月
理事	小野寺正一	71	元教諭		○			R 1.6.24	H26. 6.16	5年9月
理事	千葉孝	66	元一関市職員				○	R 1.6.24	H26. 6.16	5年9月
理事	菅原純子	66	保健推進委員	○				R 1.6.24	H26. 6.16	5年9月
理事	菅原健一	73	民生児童委員	○				R 1.6.24	H29. 6.16	2年9月
理事	小野寺良光	62	施設長	○		○		R 1.6.24	R 1.6.24	9月
監事	齊藤恵	63	元農業協同組合職員	○				R 1.6.24	H29. 6.16	2年9月
監事	藤原美喜男	61	元農業協同組合職員				○	R 1.6.24	R 1.6.24	9月

(2) 評議員

氏名	当期就任日	当初就任日
菅原春夫	H29年4月1日	H29年4月1日
千葉鐵男	H29年4月1日	H19年11月1日
小山太郎	H29年4月1日	H23年11月1日
三浦正	H29年4月1日	H27年11月1日
菅原梅之助	H29年4月1日	H23年11月1日
小野寺昭一	H29年4月1日	H29年4月1日
小山すゑ	H29年4月1日	H23年11月1日
小野寺節郎	R 1年9月30日	R 1年9月30日

(3) 評議員選任・解任委員

氏名	当期就任日
千葉栄一	H29年 2月 24日
小野寺規夫	H29年 2月 24日
齋藤恵	H29年 6月 16日
藤原美喜男	R 1年 6月 24日
菅原昭生	H29年 2月 24日

(4) 運営協議会委員

氏名	当期就任日
小松陽子	H29年 7月 1日
高橋澄夫	R 1年 6月 24日
渡邊精一	H29年 7月 1日
吉田敬一	H29年 7月 1日
畠山昌利	H29年 7月 1日
菅原守一	H29年 7月 1日
菅原泰一	H29年 7月 1日
北條敏方	H29年 7月 1日
小野寺勇一	H29年 7月 1日
三浦有一	H29年 7月 1日

(5) 苦情解決委員

氏名	当期就任日
齋藤恵	H29年 7月 25日
藤原美喜男	R 1年 6月 24日
吉田敬一	H28年 6月 16日

(6) 入所検討委員

氏名	就任日
千葉栄一	H27年11月 1日
畠山昌利	H26年 2月 1日

(7) 職員

当該年度末日現在

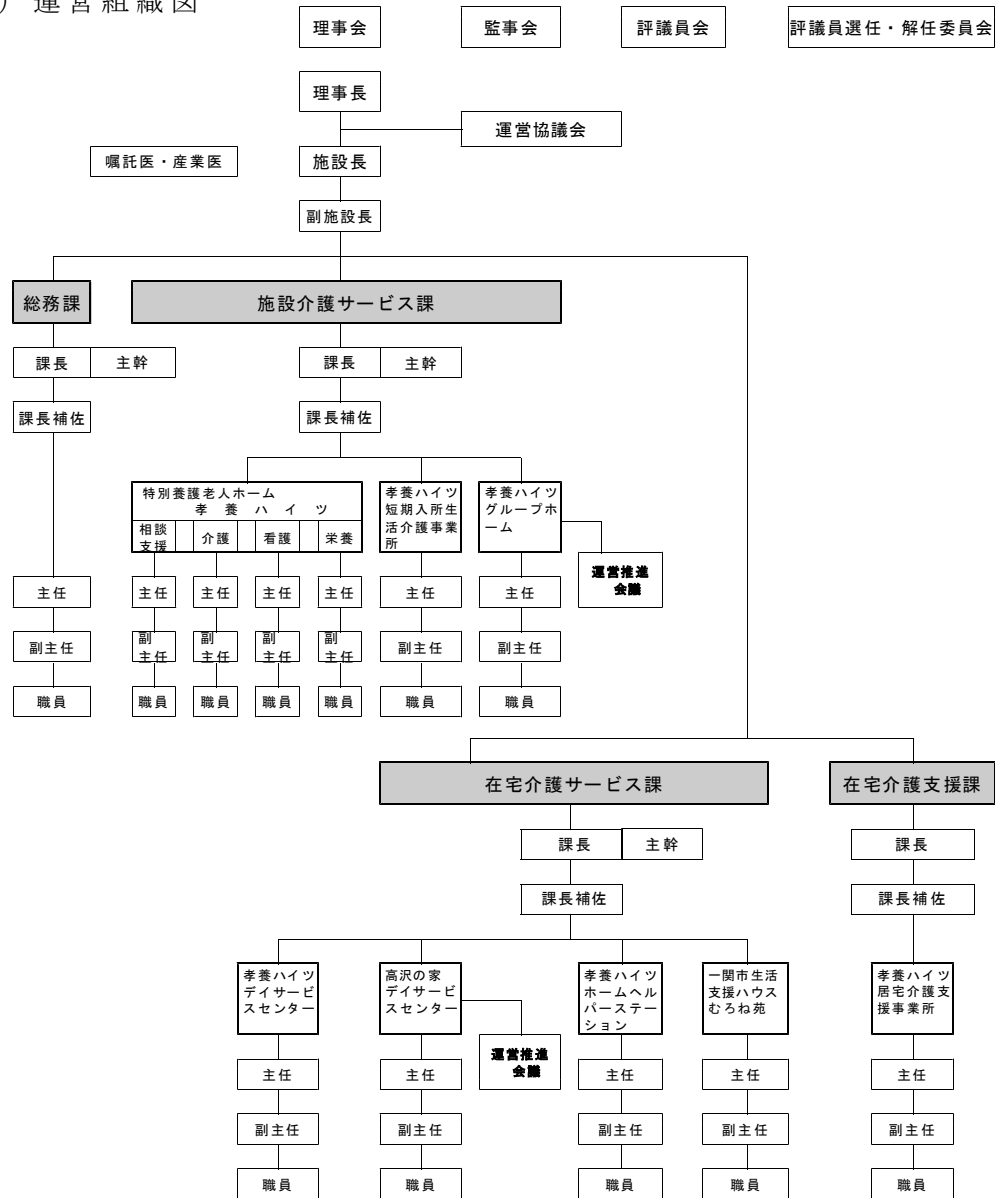
	管理者	副施設長	生活相談員	介護支援専門員	介護職員等	看護職員	機能訓練指導員	管理栄養士	運転手	事務	その他	計
ホーム・ショート	1	1	2	(4)	45 (4)	7	1	1	(1)	3	4	65
グループホーム	(1)			(2)	15 (3)							15
デイサービス	(1)		1 (1)		12 (5)	2			1			16
高沢デｲサービス	(1)		1 (1)		3							4
訪問介護	(1)			(1)	3 (1)							3
居宅介護支援	(1)			5								5
生活支援ハウス	(1)				2						3	5
計	1	1	4	5	80	9	1	1	1	3	7	113

() は兼務

〔正規職員：66名、嘱託・臨時：37名、パート：6名、代行員：5名〕

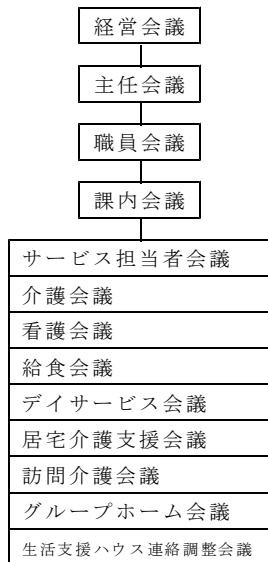
3. 運営組織・体制

(1) 運営組織図



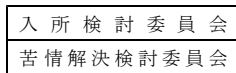
(2) 会議・委員会

1. 会議



2. 委員会

(1) 外部の委員が出席する委員会



(2) 内部委員会

空床対策委員会
労働衛生委員会
広報発行委員会
QOL検討委員会
給食委員会
環境衛生・感染症等対策委員会
ユニットケア検討委員会
身体拘束ゼロ検討委員会
介護事故対策委員会
ターミナルケア検討委員会
医療ケア推進委員会

4. 社会福祉法人室根孝養会の動き（理事会等開催状況）

(1) 理事会

	開催期日	内 容
第1回	令和元年 6月6日	議案第1号 専決処分（診療業務委託契約）の承認について 議案第2号 室根孝養会福祉備品等貸出要綱の一部を改正する要綱の制定について 議案第3号 平成30年度室根孝養会事業報告の承認について 議案第4号 平成30年度室根孝養会収支決算及び当期活動増減差額の処分の承認について 議案第5号 次期理事及び監事候補者について 議案第6号 評議員会の招集について
第2回	令和元年 6月24日	議案第1号 理事長の選定について 議案第2号 施設長の選任について 議案第3号 苦情解決第三者委員の承認について
第3回	令和元年 7月23日	議案第1号 固定資産物品の購入について
第4回	令和元年 9月17日	議案第1号 室根孝養会給与規程の一部改正について 議案第2号 室根孝養会臨時職員任用等規程の一部改正について 議案第3号 令和元年度室根孝養会補正予算について
第5回	令和元年 11月19日	協議 1)法人・社会福祉施設等指導監査指摘事項に対する是正について 2) (株)メフォスからの給食業務に係る提案について
第6回	令和2年 1月21日	定款第31条による報告等
第7回	令和2年 3月26日	議案第1号 公用車物損事故に係る懲戒処分について 議案第2号 社会福祉法人室根孝養会給与規程の一部を改正する規程の制定について 議案第3号 社会福祉法人室根孝養会臨時職員任用等規程の一部を改正する規程の制定について 議案第4号 令和2年度室根孝養会事業計画について 議案第5号 令和2年度室根孝養会収支予算について 議案第6号 令和2年度室根孝養会表彰式並びに被表彰者について

(2) 評議員会（評議員会議）

令和元年6月24日

議案第1号 室根孝養会定款の一部を改正する定款の制定について

議案第2号 平成30年度室根孝養会事業報告の承認について

議案第3号 平成30年度室根孝養会計算書類（貸借対照表及び収支計算書）及び財産目録の承認について

議案第4号 室根孝養会理事及び監事の選任について

(3) 監事会・会計監査・出納調査

令和元年5月27日（決算監査）

令和元年8月8日

令和元年11月13日

令和2年2月19日

(4) 評議員選任・解任委員会

令和元年9月30日

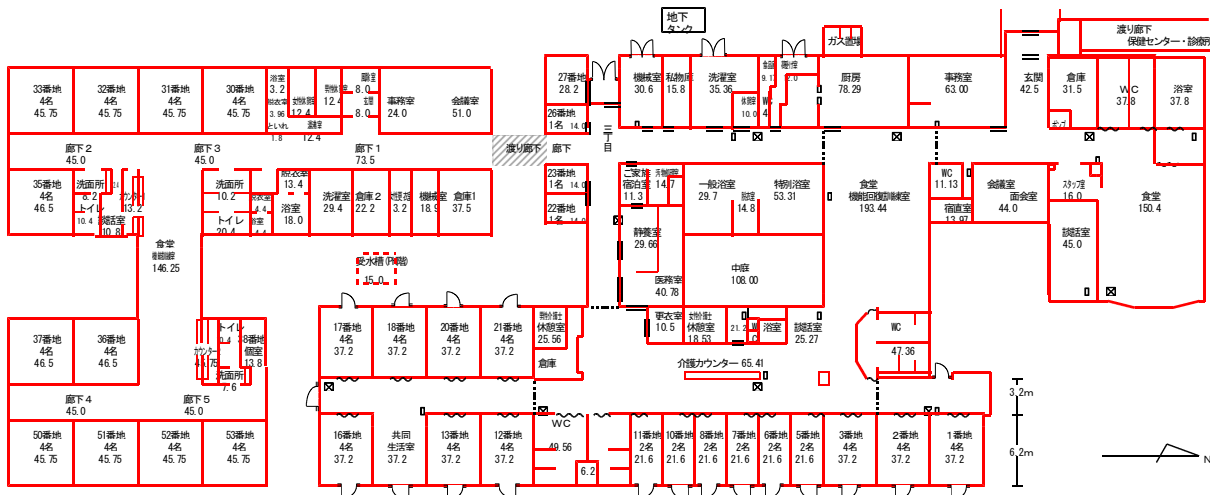
- (5) 運営協議会
令和元年7月17日
- (6) 委員会
- ・入所検討委員会（毎月実施）
 - ・苦情解決検討委員会（四半期毎実施）
 - ・労働衛生委員会（毎月実施）
- (7) 各課企画会議（予算編成等会議、各課担当理事出席）
- 在宅介護支援課会議 令和2年2月3日
 - 施設介護サービス課会議 令和2年2月5日
 - 在宅介護サービス課会議 令和2年2月6日
 - 総務課会議 令和2年2月28日
- (8) 指導監査・実地指導・会計監査等
- ①社会福祉法人指導監査（一関市） 10月16日
 - ②介護保険法による介護保険施設等の実地指導等
 - ・実地指導（一関地区広域行政組合）
グループホーム 9月13日、特養・短期 10月28日
 - ・集団指導会（県南広域振興局） 5月22日
 - ③会計監査（月1回）
委託先：税理士法人秋山会計事務所
- (9) 外部調査・検査等
- 介護サービス情報の公表調査（いきいき岩手支援財団）
通所（孝養ハイツ） 11月1日
 - 外部評価に伴う調査（いきいき岩手支援財団）
グループホーム 7月26日
 - 集団給食施設調査点検指導（一関保健所） 5年8日
 - 消防署立入検査（室根分署） 5月17日
- (10) 表彰
- ①室根孝養会表彰
被表彰者19名
 - ②全国老人福祉施設協議会表彰規定に基づく表彰（勤続15年）
孝養会職員2名

Ⅱ. 特別養護老人ホーム孝養ハイツ事業報告（短期入所事業含む）

1. 施設の概要

- | | |
|------------|-------------------------------------------------------------------------------------------------------------------------------------------------------------|
| 1) 施設名 | 特別養護老人ホーム孝養ハイツ
孝養ハイツ短期入所生活介護事業所 |
| 2) 所在地 | 岩手県一関市室根町折壁字八幡沖119番地 |
| 3) 開設年月日 | 平成5年4月1日 |
| 4) 入所定員 | 100名（長期：80名、短期：20名） |
| 5) 敷地面積 | 35,377.21㎡（グループホーム、駐車場含む）
内、借地（一関市より）27,022.03㎡ |
| 6) 建物面積 | 3,816.72㎡
本館：2490.47㎡（内、テイク・ビス374.1㎡）、新館1326.25㎡ |
| 7) 建物の構造 | 本館：鉄筋コンクリート・鉄骨造亜鉛メッキ鋼板葺平家建
新館：鉄筋コンクリート造亜鉛メッキ鋼板ぶき平家建 |
| 8) 他の運営事業所 | ①孝養ハイツグループホーム（入所定員18名）
②孝養ハイツデイサービスセンター通所介護事業所（利用定員30名）
③高沢の家デイサービスセンター（利用定員10名）
④孝養ハイツホームヘルパーステーション
⑤孝養ハイツ居宅介護支援事業所
⑥一関市生活支援ハウスむろね苑（入所定員8名） |

2. 施設概略図



3. 孝養ハイツ各室面積表

【本館】

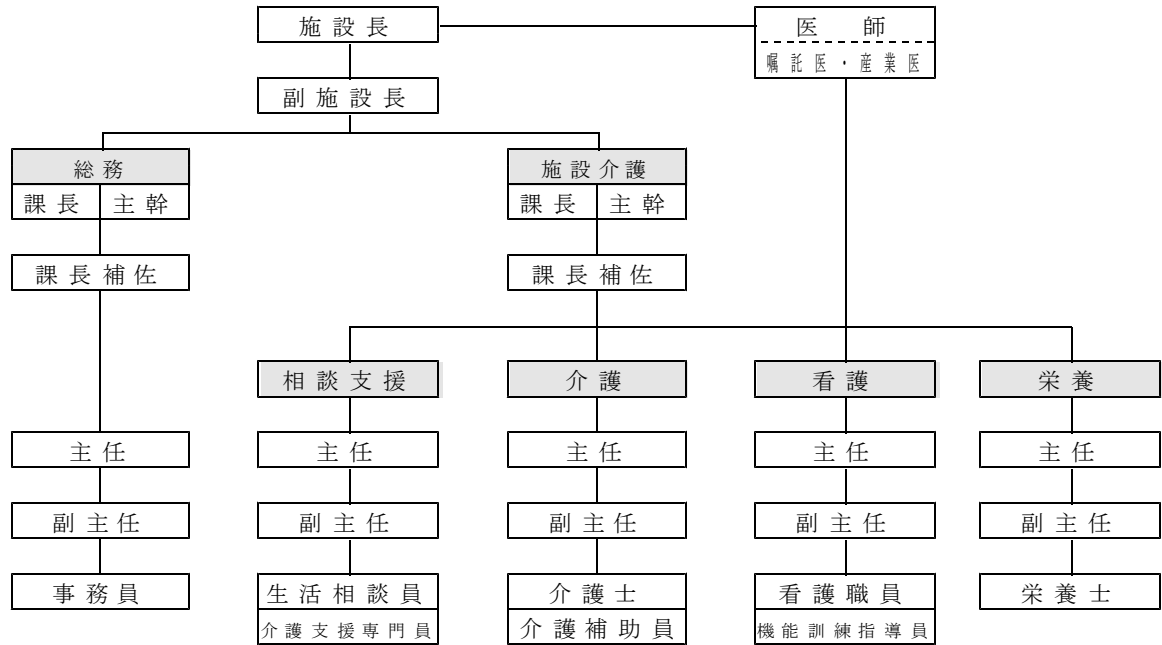
室名	室数	面積㎡	合計㎡	室名	室数	面積㎡	合計㎡
居室(4人)	11	37.20	409.20	洗濯室	1	22.68	22.68
居室(2人)	6	21.60	129.60	リネン室	1	22.68	22.68
居室(1人)	4	14.00	56.00	厨房休憩室	1	10.00	10.00
介護士(男性)休憩室	1	25.56	25.56*	厨房トイレ	1	3.68	3.68
2丁目トイレ	1	49.56	49.56	食品庫	1	9.17	9.17*
汚物処理室	1	6.24	6.24	荷受室	1	12.00	12.00*
介護士(女性)更衣室	1	10.50	10.50	厨房	1	68.29	68.29
介護士(女性)休憩室	1	15.53	15.53	脱衣室	1	14.79	14.79
押入	1	3.00	3.00*	一般浴室	1	29.70	29.70
介護士トイレ	1	2.88	2.88*	特別浴室	1	53.31	53.31
介護士浴室	1	2.70	2.70*	汚物処理室	1	4.14	4.14*
介護士脱衣室	1	4.34	4.34	食堂兼機能回復訓練室	1	193.44	193.44
介護士湯室	1	5.04	5.04	1丁目トイレ	1	47.36	47.36
介護士廊下	1	6.27	6.27	事務室	1	63.00	63.00
介護士室	1	65.41	65.41	事務室前トイレ	1	11.13	11.13
静養室	1	29.66	29.66	宿直室	1	12.23	12.23
看護婦室	1	17.68	17.68	押入	1	1.74	1.74*
医務室	1	23.10	23.10	会議室兼面会室	1	44.00	44.00
談話室	1	25.27	25.27	廊下	1	466.64	466.64
ご家族宿泊室	1	11.25	11.25	風除室	1	11.00	11.00
3丁目トイレ	1	10.56	10.56	玄関	1	13.00	13.00
霊安室	1	20.55	20.55	ホール	1	18.50	18.50
押入	1	2.09	2.09*				1132.48
霊安室前	1	5.56	5.56				
機械室	1	30.60	30.60*	合計		2,116.3775	
私物庫	1	15.75	15.75*	*印は床暖房未設備室			

【新館】

室名	室数	面積㎡	合計㎡	室名	室数	面積㎡	合計㎡
居室(4人)	11	45.00	495.00	浴室 大	1	18.00	18.00
居室(1人)	1	10.80	10.80	洗濯室	1	29.40	29.40
多目的室	1	10.80	10.80	私物倉庫	1	22.20	22.20
多目的室廊下	1	2.40	2.40	女性更衣室	1	13.20	13.20
洗面所-2	1	8.20	8.20	温水器室	1	18.90	18.90
便所-2	1	10.40	10.40	リネン倉庫	1	37.50	37.50
スタッフコーナー	2	13.20	26.40	職員浴室	1	3.24	3.24
廊下2	1	45.00	45.00	脱衣室	1	3.96	3.96
食堂・機能訓練室	1	146.25	146.25	トイレ	2	1.80	3.60
廊下4	1	45.00	45.00	湯沸室	1	12.40	12.40
廊下5	1	45.00	45.00	休憩室	1	12.40	12.40
洗面所-3	1	7.60	7.60	宿直室	1	12.40	12.40
便所-3	1	10.40	10.40	風除室	1	8.00	8.00
個室廊下	1	3.00	3.00	玄関	1	8.00	8.00
廊下3	1	45.00	45.00	事務室	1	24.00	24.00
洗面所-1	1	10.20	10.20	会議室	1	51.00	51.00
便所-1	1	20.40	20.40	廊下1	1	73.50	73.50
脱衣室 小	1	4.40	4.40		1		0.00
浴室 小	1	4.40	4.40				0.00
脱衣室 大	1	13.40	13.40	計			1,315.75㎡

4. 職員体制

(1)職員組織図



(2)職員配置状況

当該年度末日現在

	施設長	副施設長	総務	生活 相談員	介護支援専門員 (介護士兼務)	介護士 介護補助員	看護職員 機能訓練指導員	栄養士 (管理栄養士)	その他			合計	正規職員 の割合 75%
									清掃 員	運転 手	宿直		
正規職員	1 (1)	1 (1)	3 (3)	2	[4]	36 (4)	4 (1)	1 (1)				48	
臨時職員						9	3 (1)	(1)	2	(1)	2	16	()は 兼務
計	1 (1)	1 (1)	3 (3)	2	[4]	45 (4)	7 (2)	1 (1)	2	(1)	2	64	

参考：基準上の介護・看護職員の数＝33.4名 孝養ハイツ＝49.0名(休業者除く)

5. 入所状況

(1)月別入所状況 (延べ人数)

(単位：人)

	4月	5月	6月	7月	8月	9月	10月	11月	12月	1月	2月	3月	合計
当年度	2,350	2,414	2,336	2,412	2,446	2,347	2,444	2,349	2,440	2,457	2,266	2,428	28,689
前年度	2,369	2,389	2,318	2,401	2,366	2,327	2,397	2,325	2,436	2,405	2,140	2,390	28,263
前年比	-19	+25	+18	+11	+80	+20	+47	+24	+4	+52	+126	+38	+426

一日平均 78.6人

前年度 77.4人

(2)月別入退所状況

(単位：人)

		4月	5月	6月	7月	8月	9月	10月	11月	12月	1月	2月	3月	合計	昨年度
在籍者数	男	22	21	22	20	19	19	20	20	17	14	14	14	222	252
	女	58	58	58	60	61	60	60	60	63	65	65	65	733	693
	総数	80	79	80	80	80	79	80	80	80	79	79	79	955	945
入所者	男	1		1				1		1				4	8
	女	2	2	1	3	1		1		3	2	2	1	18	20
	総数	3	2	2	3	1		2		4	2	2	1	22	28
退所者	長期入院														3
	他施設入所														
	死亡		3	1	3	1	1	1	1	3	3	2	1	20	28
総数		3	1	3	1	1	1	1	1	3	3	2	1	20	31

(3) 出身地別入所状況

各月、末日現在 (単位: 人)

		4月	5月	6月	7月	8月	9月	10月	11月	12月	1月	2月	3月	合計	前年度
室根町	男	19	18	19	17	16	16	17	17	15	12	12	12	190	223
	女	43	44	44	45	46	45	45	45	48	50	50	50	555	488
	計	62	62	63	62	62	61	62	62	63	62	62	62	745	711
大東町	男														
	女	1	1	1	1	1	1	1	1	1	1	1	1	12	8
	計	1	1	1	1	1	1	1	1	1	1	1	1	12	8
千厩町	男	2	2	2	2	2	2	2	2	1	1	1	1	20	24
	女	8	8	8	9	9	9	9	9	9	9	9	9	105	127
	計	10	10	10	11	11	11	11	11	10	10	10	10	125	151
東山町	男														
	女	1	1	1	1	1	1	1	1	1	1	1	1	12	12
	計	1	1	1	1	1	1	1	1	1	1	1	1	12	12
一関市	男	1	1	1	1	1	1	1	1	1	1	1	1	12	5
	女	1	1	1	1	1	1	1	1	1	1	1	1	12	10
	計	2	2	2	2	2	2	2	2	2	2	2	2	24	15
気仙沼市	男														
	女	4	3	3	3	3	3	3	3	3	3	3	3	37	48
	計	4	3	3	3	3	3	3	3	3	3	3	3	37	48
総計	男	22	21	22	20	19	19	20	20	17	14	14	14	222	252
	女	58	58	58	60	61	60	60	60	63	65	65	65	733	693
	計	80	79	80	80	80	79	80	80	80	79	79	79	955	945

(4) 介護度別入所状況

(単位: 人)

介護度	4月	5月	6月	7月	8月	9月	10月	11月	12月	1月	2月	3月	合計	前年度
要介護1	1	1	1	1	1	1							6	12
要介護2	1	1	1	1	1	1	1	1	1	1			10	19
要介護3	12	12	14	14	14	12	12	12	12	13	13	13	153	186
要介護4	40	42	40	42	42	42	42	40	43	43	42	42	500	422
要介護5	26	26	25	24	23	24	26	26	26	25	25	25	301	329
在籍計	80	82	81	82	81	80	81	79	82	82	80	80	970	968

(5) 入所前の居住地

当該年度末日現在 (単位: 人)

	老人ホーム		家庭	病院	短期入所	老健施設	その他	合計
	養護	特養						
男			2	3	3		6	14
女		2	12	6	24	7	14	65
計		2	14	9	27	7	20	79
昨年度		2	16	9	27	8	15	77

(6)退所内訳 退所者数 20名 (内、看取り：13名)

(前年度退所者 31名、看取り 19名)

退所理由	性別	年齢	介護	入所年月日	退所年月日	在所期間
死亡	女	90歳	3	平成29年 8月17日	令和元年 5月 4日	1年 9月
〃	男	92歳	5	平成31年 3月26日	令和元年 5月17日	2月
〃	女	86歳	4	平成30年 5月 8日	令和元年 5月24日	1年
〃	女	92歳	5	平成25年 7月 4日	令和元年 6月17日	5年11月
〃	女	90歳	4	令和元年 5月28日	令和元年 7月17日	2月
〃	男	85歳	5	平成30年 5月26日	令和元年 7月23日	1年 2月
〃	男	100歳	5	平成27年12月23日	令和元年 7月25日	3年 7月
〃	男	97歳	3	平成29年11月27日	令和元年 8月23日	1年 9月
〃	女	78歳	3	平成30年11月 6日	令和元年 9月27日	10月
〃	女	93歳	4	平成29年 9月14日	令和元年10月23日	2年 1月
〃	男	74歳	4	平成28年 4月10日	令和元年11月30日	2年 7月
〃	男	99歳	4	令和元年10月 3日	令和元年12月 1日	2月
〃	男	87歳	5	平成30年 5月16日	令和元年12月 3日	1年 7月
〃	男	93歳	5	平成28年 5月28日	令和元年12月16日	3年 7月
〃	男	92歳	3	平成27年 2月20日	令和 2年 1月16日	4年11月
〃	男	92歳	4	平成30年 1月 5日	令和 2年 1月17日	2年
〃	男	97歳	5	平成30年 8月13日	令和 2年 1月30日	1年 5月
〃	女	95歳	5	平成28年11月 1日	令和 2年 2月 5日	3年 3月
〃	女	99歳	3	平成30年 8月15日	令和 2年 2月 6日	1年 6月
〃	女	94歳	3	平成17年 4月27日	令和 2年 3月26日	14年11月

(7)年齢階層別状況

当該年度末日現在 (単位:人)

年齢区分		年 齢 区 分									
		1年	1年～2年	2年～3年	3年～4年	4年～5年	5年～6年	6年～7年	7年～10年	10年～	
～64歳	男										
	女										
65歳～69歳	男										
	女										
70歳～74歳	男	1								1	
	女	1			1						
75歳～79歳	男	3	2	1							
	女	2		1						1	
80歳～84歳	男	1			1						
	女	5	2	2	1						
85歳～89歳	男	2			1					1	
	女	14	7	3		1		2	1		
90歳～94歳	男	4	1	1	1		1				
	女	26	4	8	4	2	1	3	1	2	1
95歳～99歳	男	3		1	2						
	女	15	4	3		3	2		1	2	
100歳～	男										
	女	2								1	1
合 計	男	14	3	3	5		1			2	
	女	65	17	17	6	6	3	5	3	6	2
	総計	79	20	20	9	6	6	5	3	8	2

* 平均年齢

	男	女
最高年齢	96歳	100歳
最少年齢	71歳	74歳
平均年齢	86.8歳	91.0歳
全体平均年齢	90.3歳	
前年度	89.8歳	

* 入所期間

平均	男	2年9ヶ月
	女	2年11ヶ月
	全体	2.11

(8)入所待機状況

当該年度末日現在 (単位:人)

	総数	室根町	千厩町	大東町	藤沢町	東山町	その他	気仙沼市	旧一関
待機者数	253	51	53	19	8	4	6	106	6

(9)短期入所利用状況

(単位：人)

	4月	5月	6月	7月	8月	9月	10月	11月	12月	1月	2月	3月	合計
男	167	153	150	144	133	146	160	173	153	141	117	147	1,784
女	432	457	494	500	480	478	486	441	484	381	319	467	5,419
計	599	610	644	644	613	624	646	614	637	522	436	614	7,203
前年度	651	678	645	706	674	649	641	618	654	555	486	577	7,534
前年比	-52	-68	-1	-62	-61	-25	+5	-4	-17	-33	-50	+37	-331

1日平均 19.7人 前年度 20.6人

6. 入居者介護概要

(1)日常生活動作区別状況

当該年度末日現在 (単位：人)

		内 容		自 力	男	女	計	前年度
移 動	歩 行	歩 行	自 力					3
			一 部 介 助		2	2	1	
		杖	自 力	1		1	1	
	車 椅子	歩 行 器	自 力		2	2	1	
			一 部 介 助				2	
		車 椅子	自 力	5	8	13	19	
一 部 介 助	1		2	3	2			
全 介 助	7		51	58	47			
合 計					14	65	79	77
食 事			自 力	10	38	48	52	
			一 部 介 助	1	4	5	6	
			全 介 助	3	23	26	19	
合 計					14	65	79	77
入 浴	普 通 浴 槽	大 浴 槽	自 力					
		一 部 介 助						
	特 殊 浴 槽	小 浴 槽	自 力					
		一 部 介 助						
		小 浴 タイプ	自 力	4	8	12	11	
車 椅子 臥 床 タイ プ	一 部 介 助		4	8	12	12		
	全 介 助	6	49	54	54			
合 計					14	65	79	77
着 脱			自 力		1	1	1	
			一 部 介 助	3	12	15	17	
			全 介 助	11	52	63	59	
合 計					14	65	79	77

7. 家族連携状況

(1)月別面会状況

(単位：人、日)

	4月	5月	6月	7月	8月	9月	10月	11月	12月	1月	2月	3月	合計	前年度
月別入所者数	80	82	81	82	81	80	81	79	82	82	80	80	970	968
面会者数	135	147	116	120	128	129	133	162	231	50	56	4	1,411	2,090
一人当り平均 面会者数	1.69	1.79	1.43	1.46	1.58	1.61	1.64	2.05	2.82	0.6	0.7	0.05	1.45	2.16

・一日平均 3.86人 前年度 5.73人

(2)外泊状況

(単位：人、日)

	4月	5月	6月	7月	8月	9月	10月	11月	12月	1月	2月	3月	合計	前年度
外泊人数			1		2		1		1	1			6	2
外泊日数			2		3		1		1	1			8	3

8. 医療状況

(1) 入居者病類別状況 (病歴)

年間総数 (単位: 人)

病名	男	女	計	病名	男	女	計
〔脳血管障害〕				〔代謝栄養疾患〕			
脳梗塞後遺症	4	22	26	糖尿病	3	9	12
脳出血後遺症	2	6	8	高脂血症		6	6
脳挫傷後遺症	1		1				
〔循環器疾患〕				〔泌尿器疾患〕			
高血圧	5	32	37	尿路感染	5	19	24
慢性心不全	1	7	8	前立腺癌	1		1
不整脈	2	4	6	前立腺肥大	2		2
ペースメーカー埋込		2	2				
狭心症	1	2	3	〔眼科疾患〕			
急性心不全	1	4	5	緑内障	1	1	2
腹部大動脈瘤	1	2	3				
〔運動器疾患〕				〔精神神経疾患〕			
骨粗鬆症瘤	2	13	15	認知症	13	66	79
偽痛風	1	4	5	パーキンソン病		2	2
慢性関節リウマチ		1	1	躁うつ病		2	2
大腿骨骨折		1	1				
膝蓋骨骨折		1	1	〔皮膚疾患〕			
鎖骨骨折		1	1	蜂窩織炎	3	1	4
				類天疱創		1	1
〔呼吸器疾患〕				帯状疱疹	1	1	2
感冒	1	7	8	足趾壊死		3	3
気管支炎	7	4	11	〔耳鼻科疾患〕			
肺炎	7	2	9				
喘息	2	5	7	〔その他〕			
喘息発作	3		3	感染性胃腸炎	1	10	11
				胃瘻造設者		6	6
〔消化器疾患〕				酸素吸入施行 (継続)		2	2
便秘	14	66	80	非結核性抗酸菌症		1	1
逆流性食道炎		11	11	乳がん手術後		2	1
胆石症	2	1	3				
大腸がん手術後		1	1				
胃がん手術後	1	1	2				
腸閉塞		1	1				
胃潰瘍	2		2				
大腸癌 (手術せず)		1	1				
急性虫垂炎	1		1				
				合 計	91	334	425
				昨年度	123	310	433
				1人当たりの平均疾患数		5.31	
					昨年度	5.41	

(2) 通院状況

(単位：人)

	4月	5月	6月	7月	8月	9月	10月	11月	12月	1月	2月	3月	合計	前年度	月平均
診療所	5	7	48	32	3	4	10	8	9	7	2	5	140	177	11.7
総合診療科		1		2		1		1	2	1	1	1	10	11	0.8
消化器内科	3	1	2	2	4	2	4	1	1	2	3	2	27	50	2.3
循環器科			1	3	1	1	1		1	1			9		0.8
外科	8	5	3	4	3	3	3	2	3	3	4	2	43	22	3.6
整形外科	1	5	4	4	3	3	1		1		2		24	9	2.0
神経内科	4	1	3	5	2	2	2	3	2	2	4	3	33	26	2.8
精神科	1	1	1	1	1	2	1	2	2	1	1	1	15	15	1.3
呼吸器科	1	1	1	1	1	1	1	1	1	1	1	1	12	4	1.0
皮膚科	1	2	1	1	1	2		1	3	2	4	1	17	21	1.4
眼科	1				1				1				3	5	0.3
歯科	1												1	9	0.1
血液内科	2												2		0.2
救急外来		3					1	1		1	2		8	5	0.3
泌尿器科														6	
合計	28	27	64	55	20	21	24	20	26	19	24	16	344	360	28.7
前年度	27	23	68	50	12	24	26	16	41	27	24	22	360		30.0

(3) 入院状況

(単位：人・日)

	4月	5月	6月	7月	8月	9月	10月	11月	12月	1月	2月	3月	合計	前年度	
千厩病院	実人員	2	4	3	1	2	3	2	3	3		1	4	28	32
	延日数	27	51	42	31	17	56	32	54	12		5	53	380	549
磐井病院	実人員		1	1									2		
	延日数		1	14									15		
気仙沼市立病院	実人員	1				1				1	1	1	5	7	
	延日数	5				16				11	6	3	41	129	
藤沢病院	実人員			1	1								2	3	
	延日数			1	23								24	52	
合計	実人員	3	5	5	2	3	3	2	3	3	1	2	5	37	42
	延日数	32	52	57	54	33	56	32	54	12	11	11	56	460	730
前年度	実人員	2	4	3	3	4	3	3	1	4	6	5	4	42	
	延日数	34	84	67	77	88	45	64	16	39	84	85	47	730	

※入院の原因となった疾患名と延人員

・肺炎	9名	・消化管出血（下血）	1名
・尿路感染	3名	・急性虫垂炎	1名
・足趾壊死による切断手術	2名	・出血性膀胱炎	1名
・心不全	1名	・大腿骨骨折による手術	1名
・脳梗塞	1名	・蜂窩織炎	1名
・腸閉塞	1名		

9. 給食状況

(1) 栄養摂取状況

当該年度末日現在

	熱量 kcal	蛋白質 g	脂肪 g	カルシウム mg	鉄 mg	レチノール当量 μg	ビタミンB1 mg	ビタミンB2 mg	ビタミンC mg	塩分 g
平均	1,416	58.9	41.6	609	7.9	687	0.80	1.00	187	7.2
栄養基準量	1,400	55.0	38.0	600	7.0	550	0.76	0.84	100	8g以下

(2) 食事形態状況

当該年度末日現在

実人員	主 食						副 食						
	飯	粥	ミキサー	重湯	経管栄養		普通	きざみ 大きさみ含	ソフト	ミキサー	経管栄養		
					食事	医療					計	食事	医療
89人	32	35	18		4		34	20	31		4	4	
(率%)	36%	39%	20%		4%		38%	22%	35%		4%	4%	
前年度(%)	39%	41%	16%		3%		41%	27%	29%		3%	3%	

※ ショートステイを含む人数を計上し、入院者を除いた人数

(3) 代替食

当該年度末日現在 (ショート含む延べ人数)

主 食		副 食		の み も の	
麵 類	3	納 豆	9	牛 乳	20
パ ン	4	さ し み	7	ヨ ー グ ル ト	4
カ レ ー ラ イ ス	3	肉 類	6		
		半 熟 卵	2		
計	10	計	24	計	24

(4) 医師の処方に基づく療養食 (延べ人数)

	4月	5月	6月	7月	8月	9月	10月	11月	12月	1月	2月	3月	計	1日当たり	前年度
糖尿食1200kcal	150	128	120	124	124	120	124	120	93	93	87	88	1,371	3.8	2,907
腎 臓 食															
高 脂 血 症															
糖 尿 病 (塩 制 限)															
糖 尿 腎 臓 食															
計	150	128	120	124	124	120	124	120	93	93	87	88	1,371	3.8	2,907
前年度 計	270	279	270	279	268	240	248	225	245	244	173	166	2,907	8.0	

(5)希望食（誕生者の希望食を利用者全員で食し祝う）

月	メ ニ ュ ー			
4月	2日	ぼたもち	10日	刺身
	12日	プリンアラモード	21日	プリンアラモード
	24日	アイス	25日	苺ケーキ・まんじゅう とろろと温泉卵
5月	6日	刺身	7日	五目ちらし寿司
	10日	苺ケーキ	12日	ぼたもち
6月	18日	ラーメン	30日	苺ケーキ・ぼたもち
7月	2日	プリンアラモード	3日	チョコムース
	4日	豆腐のお菓子	7日	プリンアラモード
	8日	焼肉丼・すいかゼリー	15日	苺ケーキ
	19日	苺ムース		
8月	3日	水ようかん・コーヒーゼリー	15日	あんみつ・プリン
	23日	やわらか団子	31日	ぼたもち・苺ムース
9月	5日	五目ちらし寿司	15日	プリンアラモード
	17日	五目ちらし寿司	21日	杏仁豆腐
	23日	おはぎ	25日	苺ケーキ
10月	1日	ショートケーキ	2日	ぼたもち
	6日	プリンアラモード	8日	南瓜プリン
	14日	苺ケーキ	18日	五目ちらし寿司
	20日	やわらか団子	22日	栗ぜんざい
	30日	ぼたもち		
11月	10日	刺身盛り合わせ	17日	刺身
	19日	刺身盛り合わせ	26日	まんじゅう
	29日	やわらか団子		
12月	11日	ぼたもち	16日	プリンアラモード
	20日	やわらか団子		
1月	1日	みたらし団子	5日	チョコケーキ
	14日	ぼたもち	17日	ねぎとろ丼・プリンアラモード
	18日	刺身	20日	プリンアラモード
	23日	刺身	25日	天井・ねぎとろ丼
	27日	ぼたもち		
2月	1日	まんじゅう	5日	天ぷら
	16日	季節のプリン	21日	ぼたもち・プリンアラモード
3月	2日	ぼたもち	5日	やわらか団子
	7日	マロンケーキ	8日	苺ケーキ
	10日	フルーツゼリー	22日	ぼたもち

(6)複式献立実施状況

月	〈例〉 とり肉の生姜煮				と 鯖みそ煮								
4月	(朝)	2回	(昼)	5回	(夕)	0回	5月	(朝)	2回	(昼)	5回	(夕)	0回
6月	(朝)	2回	(昼)	6回	(夕)	0回	7月	(朝)	2回	(昼)	4回	(夕)	0回
8月	(朝)	2回	(昼)	5回	(夕)	0回	9月	(朝)	2回	(昼)	5回	(夕)	0回
10月	(朝)	2回	(昼)	5回	(夕)	0回	11月	(朝)	2回	(昼)	5回	(夕)	0回
12月	(朝)	2回	(昼)	4回	(夕)	0回	1月	(朝)	2回	(昼)	4回	(夕)	1回
2月	(朝)	2回	(昼)	6回	(夕)	0回	3月	(朝)	2回	(昼)	5回	(夕)	0回

1ヶ月平均 7回

(7)行事食実施状況

月	行 事 名			
4月	29日	昭和の日		
5月	5日	端午の節句	12日	母の日
6月	16日	父の日	30日	家族交流会
7月	7日	七夕	27日	土用の丑の日
8月	3日	ハイツ夏祭り	15日	お盆
9月	8日	ハイツ敬老会	16日	敬老の日
	23日	秋分の日		
11月	27日	鍋料理の日		
12月	13日	鍋料理の日	22日	冬至
	24日	クリスマスイブ	31日	大晦日
1月	1日	元旦	2日	正月の二日
	3日	ご年始会	7日	七草粥
	15日	小正月	21日	鍋料理の日
2月	3日	節分	20日	鍋料理の日
	23日	天皇誕生日		
3月	3日	ひなまつり	20日	春分の日

*その他

- 郷土食の実施 (秋・冬期間)
 - ・みそおにぎり (田楽)
 - ・芋の子汁
 - ・がぼちゃばっと

○「居酒屋喫茶」の開店

毎月1回第4金曜日

午後2時30分～午後4時

10. 各種活動の状況

(1) ケア週課表

	月	火	水	木	金	土	日
午前	入浴 (ぼっかぼか) (スマイル)	入浴 (ひだまり) (スマイル)	入浴 (きらら) (スマイル)	入浴 (ぼっかぼか) (スマイル)	入浴 (ひだまり) (スマイル)	入浴 (きらら) (スマイル)	リネン交換
	理髪						理髪
	水分補給 口腔体操	水分補給 口腔体操	水分補給 口腔体操	水分補給 口腔体操	水分補給 口腔体操	水分補給 口腔体操	水分補給 口腔体操
午後	入浴 (ぼっかぼか) (いこい)	入浴 (ひだまり) (いこい)	入浴 (きらら) (いこい) 診察 整形(月1回)	入浴 (ぼっかぼか) (いこい) 診察 診療所医師	入浴 (ひだまり) (いこい)	入浴 (きらら) (いこい)	リネン交換 (いこい)
	口腔ケア 水分補給	口腔ケア 水分補給	口腔ケア 水分補給	口腔ケア 水分補給	口腔ケア 水分補給	口腔ケア 水分補給	口腔ケア 水分補給

(2) ケア日課表

区分	入居者の生活	介護状況
07:30	起床 ・洗面、歯磨き、着替え	洗面・着脱・排泄ケア 離床介助
08:30	朝食	食事介助・居室誘導・臥床介助 引継ぎ(全体)
12:00	入浴 昼食	引継ぎ(介護士、看護師) ユニット活動等・排泄ケア 入浴ケア・リネン交換
13:30	診察 入浴	食事介助 口腔ケア・臥床介助 ユニット活動等・排泄ケア
16:40		入浴ケア・リネン交換 排泄ケア・離床介助
18:00	夕食	引継ぎ(生活相談員、介護士、 看護師、栄養士)・食堂誘導等
21:00	消灯・就寝	食事介助・口腔ケア・臥床介助 巡回 排泄ケア

(3) 年間行事実施状況

行事名	期日	場所	参加者
月例行事	※ 朝礼(毎月1日)		※ 居酒屋喫茶(毎月1回)
家族交流会	6月30日(日)	本館・新館ホール	利用者様・ご家族様
入居者家族会	6月24日(日)	本館ホール	入居者様ご家族様
避難訓練(夜間想定)	7月12日(金)	ハイツ内外	利用者様・孝養あいあい会様
ハイツ夏祭り	8月3日(土)	本館・新館他	利用者様・ご家族様・10区自治会様・来賓
ハイツ敬老会	9月8日(日)	本館・新館ホール	利用者様・家族様・来賓・法人役員
偲ぶ会	9月20日(金)	本館ホール	利用者様
避難訓練(夜間想定)	10月18日(金)	ハイツ内外	利用者様・孝養あいあい会様
ハイツ忘年会	12月20日(金)	本館・新館ホール	利用者様
もちつき	12月28日(土)	本館・新館ホール	利用者様・孝養あいあい会様
ハイツご年始会	1月3日(木)	本館・新館ホール	利用者様・ご家族様・法人役員

(4)外出等ユニット活動内容

期 日	活 動 内 容	行 き 先 等
4月20日	ユニット外出(ひだまりユニット)	ドライブ(大島大橋見学)
4月22日	ユニット外出(スマイル・いこいユニット)	花見(気仙沼・大島方面)
4月23日	ユニット外出(スマイルユニット)	花見(気仙沼・大島方面)
4月24日	ユニット外出(ぽっかぽか・ひだまりユニット)	花見(館山公園)
4月25日	ユニット外出(きららユニット)	花見(館山公園)
4月29日	ユニット外出(ひだまり・きららユニット)	花見(蟻塚公園)
4月30日	ユニット外出(ぽっかぽかユニット)	花見(蟻塚公園)
5月 5日	ユニット外出(きららユニット)	買い物(道の駅他)
5月27日	ユニット外出(スマイル・いこいユニット)	つつじ見学(室根山)
5月28日	ユニット外出(スマイル・いこいユニット)	つつじ見学(室根山)
6月 4日	ユニット外出(ぽっかぽかユニット)	つつじ見学(室根山)
6月 7日	ユニット外出(きららユニット)	ドライブ(室根山方面)
6月24日	ユニット外出(スマイル・いこいユニット)	ドライブ(道の駅他)
7月 7日	ユニット活動(新館ユニット合同)	七夕会(おやつ作り)
	ユニット活動(ぽっかぽかユニット)	七夕会(お茶会)
	ユニット活動(ひだまりユニット)	七夕会(お茶会)
7月11日	ユニット外出(ひだまりユニット)	自宅訪問
8月21日	ユニット活動(新館ユニット合同)	流しそうめん
8月30日	ユニット活動(本館ユニット合同)	流しそうめん
9月11日	ユニット活動(ぽっかぽかユニット)	すいか割り・焼肉昼食会
	ユニット活動(ひだまりユニット)	すいか割り
10月10日	ユニット活動(新館ユニット合同)	焼肉昼食会
10月18日	ユニット外出(ぽっかぽかユニット)	買い物(気仙沼)
10月21日	ユニット活動(本館ユニット合同)	芋煮会
11月28日	ユニット外出(スマイルユニット)	津谷川イルミネーション見学
1月15日	ユニット活動(ぽっかぽかユニット)	まゆ玉ならし・お茶会
	ユニット活動(ひだまりユニット)	まゆ玉ならし・お茶会
	ユニット活動(きららユニット)	まゆ玉ならし・お茶会
	ユニット活動(新館ユニット合同)	まゆ玉ならし・お茶会
2月 3日	ユニット活動(ぽっかぽかユニット)	節分
	ユニット活動(ひだまりユニット)	節分
	ユニット活動(きららユニット)	節分
	ユニット活動(新館ユニット合同)	節分
3月 3日	ユニット活動(ぽっかぽかユニット)	ひな祭り・お茶会
	ユニット活動(ひだまりかユニット)	ひな祭り・お茶会
	ユニット活動(きららユニット)	ひな祭り・お茶会
	ユニット活動(新館ユニット合同)	ひな祭り・お茶会

11. 介護事故等の状況（短期入所含む）

年間総数

(1) 発生場所 件数

居室	43
本館ホール	2
新館ホール	18
共有スペース	17
本館トイレ	8
本館廊下	3
新館トイレ	5
新館廊下	8
特別浴室	4
施設外	1
合計	109
前年度	119

(2) 受傷状況 件数

骨折	2
創傷・擦過傷	4
打撲	2
内出血	5
腫脹	3
血腫	1
物品破損	3
外傷・痛みなし	89
合計	20
前年度	119

(3) 内容 件数

転倒・転落	83
紛失・破損	1
外傷	3
皮下出血	1
誤薬・服薬	1
異食	3
利用者トラブル	4
その他	8
ひやりはっと	5
合計	109
前年度	119

(4) 発生時間帯 件数

06:00 ~ 08:00	7
08:00 ~ 12:00	33
12:00 ~ 18:00	39
18:00 ~ 22:00	11
22:00 ~ 06:00	19
合計	109
前年度	119

(5) 介護度別 件数

要支援Ⅱ	
要介護1	1
要介護2	0
要介護3	21
要介護4	70
要介護5	17
合計	109
前年度	119

(6) 行政への報告

報告件数	4件
-----骨折	2
-----裂傷	1
-----感染症罹患	1

前年度	7件

12. 苦情受付状況

年間総数

内 容	サービス提供に関わること	ケアプランについて	職員・介護職員等の態度等について	契約について	施設設備等について	その他
	0	0	0	0	0	1
申立者	本人	家族	介護支援専門員	行政 民生委員等	サービス事業者	その他
	0	1	0	0	0	0
受付方法	利用者本人から直接	来所	電話	訪問	文書	その他
	0	0	1	0	0	0
対応状況	窓口での対応	苦情解決検討委員会へ報告	第三者委員会へ報告し対応	申出者が納得せず行政や国保連へ		その他
	1	1	1	0		0
					総受付件数	1件
					前年度	1件

13. 施設機能開放・外部機関連携状況

(1) 定期ボランティアの状況

内 容	団 体 名
理美容	ベルジュバンスサロンよしだ様
草刈り奉仕作業	室根ライオンズクラブ様
除草奉仕作業	室根赤十字奉仕団様 室根町婦人協議会様 深山会様
居酒屋喫茶(手伝い・余興・交流)	JAハートフル室根支部様

(2) 月別視察・ボランティア・研修・実習等の受け入れ状況

期 日	団 体 ・ 個 人 名	受 入 状 況
4月24日	ボランティア団体様打合せ	ボランティア団体打合
5月12日	気仙沼歌う仲間たち様	ふれあい交流会
5月14日	千厩高校企業ガイダンス	講師派遣
5月25日	桃太郎会様	ふれあい交流会
6月 2日	室根ライオンズクラブ様	草刈り奉仕作業
6月 3日	室根西小学校1・2年生様	ふれあい交流
6月 9日	室根赤十字奉仕団様	除草奉仕作業
6月18日	広域行政組合介護相談員様	利用者様との介護相談
7月2～4日	室根中学校2学年様	社会体験学習
7月30日	室根中学校様	福祉体験学習
8月 1日	室根中学校様	福祉体験学習
8月 5日	室根中学校様	福祉体験学習
9月 8日	室根町婦人協議会様・深山会様	除草奉仕作業
9月16日	青年ふれあい塾様	米寿者お化粧品プレゼント
10月2日～	東磐職業訓練協会初任者研修職場実習生様	職場実習(15日間)
11月22日	室根子ども園様	職場訪問・ふれあい交流
11月24日	気仙沼懐メロ歌謡愛好会様	ふれあい交流
12月 8日	葵の会様・気仙沼歌う仲間たち様	ふれあい交流会
12月24日	室根ライオンズクラブ様	クリスマス交流会
12月24日	室根町婦人協議会様	クリスマス交流会
12月28日	孝養あいあい会様	行事支援

14. 研修等の状況

	研 修 内 容
施設長・副施設長・総務	両磐ブロック高齢者福祉協議会施設長会議 両磐ブロック高齢者福祉協議会総会 介護人材支援事業説明会 いわて介護職員研修会 安全運転管理者研修 年末調整説明会
相談員等	介護保険施設等集団指導会 介護支援専門員更新研修
介護士・看護師・栄養士	岩手県高齢者福祉研究会 両磐ブロック高齢者福祉協議会職員研修会 岩手県高齢者福祉協議会21世紀委員会 岩手県高齢者福祉協議会 介護施設等合同入職式 岩手県高齢者権利養護推進員養成研修会 東北ブロック老人福祉施設研究会実行委員会 いわて介護施設職員研修会 両磐地域医療安全対策研修会 医療的ケア研修演習指導(Ns) 介護職員等医療的ケア研修 虐待防止研修(基礎編・応用編) 特定給食施設等栄養士研修会
その他	役職員研修会 西和賀町特養「光寿苑」・山形市特養「蔵王やすらぎの里」 東磐職業訓練協会 介護職員初任者研修 講師派遣 一関市・平泉町 福祉職進路選択セミナー 講師派遣 千厩高等学校 企業ガイダンス 講師派遣 岩手県高齢者福祉協議会21世紀委員会 委員派遣 岩手県高齢者福祉協議会 介護施設等合同入職式 委員派遣

Ⅲ. 孝養ハイツグループホーム事業報告

1. 施設の概要

- | | |
|----------|----------------------------|
| 1) 施設名 | 孝養ハイツグループホーム |
| 2) 所在地 | 岩手県一関市室根町折壁字向山67番地3 |
| 3) 開設年月日 | 平成19年3月1日、平成23年2月25日18床へ増床 |
| 4) 入所定員 | 18名 |
| 5) 敷地面積 | 905.8㎡(一関市より借用)、3431.66㎡ |
| 6) 建物面積 | 393.34㎡、265.31㎡ |
| 7) 建物の構造 | 木造平家建 |

2. 施設概略図



3. 職員配置状況

当該年度末日現在

	管理者	計画作成担当者	介護士	看護師	合計
常勤	1 〔1〕	2 〔2〕	15 (10) 〔3〕		15 (10)
非常勤				1 〔1〕	1
合計	1 〔1〕	2 〔2〕	15 (10) 〔3〕	1 〔1〕	16 (10)

()は臨時職員の再掲

[]は兼務

4. 利用料金

介護サービス費：介護保険給付の1割～3割

管理費：1,000円/日

光熱水費：440円/日

給食費：900円/日

5. 入所状況

(1) 月別入所状況（延べ人数）

	4月	5月	6月	7月	8月	9月	10月	11月	12月	1月	2月	3月	合計
当年度	540	558	540	557	544	515	544	523	538	543	489	535	6,426
前年度	540	558	540	552	530	507	558	538	555	542	504	536	6,460
前年比				+5	+14	+8	-14	-15	-17	+1	-15	-1	-34

一日平均 17.6人

前年度 17.8人

(2) 月別入退所状況

(単位：人)

		4月	5月	6月	7月	8月	9月	10月	11月	12月	1月	2月	3月	合計	前年度
在籍者数	男	2	2	2	2	2	2	2	2	2	2	2	3	25	43
	女	16	16	16	16	16	16	16	16	16	16	16	15	191	173
	総数	18	18	18	18	18	18	18	18	18	18	18	18	216	216
入所者	男												1	1	1
	女		1							3			1	5	7
	総数		1							3			2	6	8
退所者	長期入院												1	1	
	家庭復帰									1				1	
	他施設入所			1						2				3	5
	死亡												1	1	3
者	総数			1						3			2	6	8

(3) 介護度別入所状況

(単位：人)

介護度	4月	5月	6月	7月	8月	9月	10月	11月	12月	1月	2月	3月	合計	前年度
要支援2														
要介護1	2	3	3	3	3	3	2	2	2	2	1	1	27	25
要介護2	3	3	3	3	2	2	2	1	2	2	2	3	28	39
要介護3	11	11	10	10	10	9	10	10	11	11	11	10	124	119
要介護4	2	1	2	2	3	4	4	5	3	3	3	4	36	33
要介護5											1		1	
在籍計	18	18	18	18	18	18	18	18	18	18	18	18	216	216

(4) 出身地別入所状況

当該年度末日現在 (単位: 人)

		4月	5月	6月	7月	8月	9月	10月	11月	12月	1月	2月	3月	合計	前年度
室根町	男	2	2	2	2	2	2	2	2	2	2	2	3	25	36
	女	13	13	13	13	13	13	13	13	13	13	13	12	155	147
計		15	15	15	15	15	15	15	15	15	15	15	15	180	183
千厩町	男														
	女	3	3	3	3	3	3	3	3	3	3	3	3	36	26
計		3	3	3	3	3	3	3	3	3	3	3	3	36	26
一関市	男														7
	女														
計															7
大東町	男														
	女														
計															
東山町	男														
	女														
計															
川崎町	男														
	女														
計															
総計	男	2	2	2	2	2	2	2	2	2	2	2	3	25	43
	女	16	16	16	16	16	16	16	16	16	16	16	15	191	173
計		18	18	18	18	18	18	18	18	18	18	18	18	216	216

(5) 入所前の居住地

当該年度末日現在 (単位: 人)

	老人ホーム		家庭	病院	短期入所	老健施設	その他	合計
	養護	特養						
男			1	1		1		3
女			11			2	2	15
計			12	1		3	2	18
前年度	1		10	1		3	3	18

(6) 退所内訳

退所者数 6名 (前年度8名)

退所理由	性別	年齢	入所年月日	退所年月日	在所期間
他施設へ	女	97歳	平成31年 1月26日	令和1年 5月 8日	3ヶ月
他施設へ	女	89歳	平成25年 7月 2日	令和1年12月23日	6年5ヶ月
他施設へ	女	97歳	平成27年 12月9日	令和1年 12月9日	4年
家庭復帰	女	91歳	平成29年 8月 1日	令和1年12月 1日	2年4ヶ月
死亡	女	98歳	平成24年 9月25日	令和2年 3月20日	7年6ヶ月
長期入院	女	97歳	令和1年 12月 2日	令和2年 3月 7日	3ヶ月

(7)年齢階層別状況

当該年度末日現在 (単位:人)

年齢区分		〓	一	二	三	四	五	六	七	計
		一	年	年	年	年	年	年	年	
75歳～79歳	男									
	女		1							1
計			1							1
80歳～84歳	男	1								1
	女									
計		1								1
85歳～89歳	男				1			1		2
	女	2	2				1			5
計		2	2		1		1	1		7
90歳～94歳	男									
	女	2	2	1	1	1			1	8
計		2	2	1	1	1			1	8
95歳～99歳	男									
	女		1							1
計			1							1
100歳～	男									
	女									
計										
合計	男	1			1			1		3
	女	4	6	1	1	1	1	1	1	15
計		5	6	1	2	1	1	1	1	18

* 平均年齢

	男	女
最高年齢	88歳	95.0歳
最少年齢	84歳	75.0歳
平均年齢	86.3歳	88.8歳
全体平均年齢	89.1歳	
	前年度	89.1歳

* 入所期間

平均	男	3年5ヶ月
	女	2年2ヶ月
	全体	2年4ヶ月

6. 入居者介護概要

(1)日常生活動作区分別状況

当該年度末日現在 (単位:人)

内容		男	女	計	前年度
移動	自力歩行		2	2	5
	杖(一部介助)	1	3	4	3
	歩行器	2	7	9	7
	椅子		1	1	1
食事	自力		1	1	1
	一部介助		1	1	1
	全介助		1	1	1
	合計	3	15	18	18
入浴	自力	3	14	17	17
	一部介助		1	1	1
	全介助			0	0
	合計	3	15	18	18
着脱	自力		2	2	3
	一部介助	3	13	16	14
	全介助			0	1
	合計	3	15	18	18
着脱	自力		3	3	3
	一部介助	3	12	15	14
	全介助			0	1
	合計	3	15	18	18

(2)食事について

家庭的な雰囲気作りを心掛け、できる限り入居者と職員が共同で調理し、楽しく会食する。

嗜好を考慮した豊富な献立てと郷土料理や四季折々の食材を取り入れた季節感のある食事を準備。

①行事食

月	行事等	献立等	月	行事等	献立等
4月	お花見ドライブ	お花見弁当	10月	家族交流会	お弁当・芋の子汁
5月	ドライブ外出	レストハウスで外食	12月	クリスマス忘年会・餅つき	あんこもち・お雑煮
	母の日	ちらし寿し・お煮しめ等		大晦日	お刺身・年越しそば・茶碗蒸し
6月	父の日	ネギトロ丼・ポテトサラダ・フルーツ等	1月	元日	お雑煮・かまぼこ・なます・黒豆
7月	七夕	づけ丼・メロン・酢のもの	2月	節分	恵方巻き・煮物等
8月	お盆	山菜ごはん・清汁・茄子の煮浸し・イチゴ	3月	おひなさま	生ちらし寿し
9月	お彼岸	おはぎ・吸いもの・煮しめ・ぶどう			

②その他

誕生日には、ケーキと希望する食事で祝う。

7. 家族連携状況

(1)月別面会状況

(単位：人)

	4月	5月	6月	7月	8月	9月	10月	11月	12月	1月	2月	3月	合計	前年度
月別入所者数	18	18	18	18	18	18	18	18	18	18	18	18	216	222
面会者数	42	56	47	30	60	38	29	31	44	27	25	1	430	601
一人当たり平均面会者数	2.33	3.11	2.61	1.67	3.33	2.11	1.61	1.72	2.44	1.50	1.39	0.06	1.99	2.71

・一日平均 1.17 人 前年度 1.65 人

(2)外泊状況

(単位：人、日)

	4月	5月	6月	7月	8月	9月	10月	11月	12月	1月	2月	3月	合計	前年度
外泊人数									1	1			2	13
外泊日数									1	2			3	23

8. 医療状況

(1) 通院状況

(単位：人)

	4月	5月	6月	7月	8月	9月	10月	11月	12月	1月	2月	3月	合計	前年度
診療所	13	18	12	16	16	16	19	12	19	17	13	7	178	209
志田整形	4	3	4	4	3	3	5	4	4	4	4	2	44	46
歯科診療所		1	2	3	1	3	2	2	1	1	1	2	19	3
千厩循環器			2	1	1		1			1	1			6
千厩整形	9	1		1	3					1		8	23	8
千厩泌尿器							1	1	2	2	1	1	8	5
皮膚科							2	1	1				4	5
三峰病院	1	1	1	1	1	1	1	1	1	1	1		11	
磐井病院						1	1	1					3	
市立病院						1	1	1					3	4
藤沢病院			1	2									3	4
谷藤内科		2	1	3		2	3			1			12	3
合計	27	26	23	31	25	27	36	23	28	28	21	20	315	
前年度	29	23	20	26	32	26	19	21	18	27	25	29	326	

(2) 入院状況

* 科別入院理由

(単位：日)

		4月	5月	6月	7月	8月	9月	10月	11月	12月	1月	2月	3月	合計	月平均	前年度
内科	実人員				1			1	1	1		1	2	7	0.6	5
	延日数				3			15	19	19		12	18	86	7.2	53
外科	実人員					1	2				2	2		7	0.6	3
	延日数					15	28				16	24		83	6.9	47
脳外科	実人員															
	延日数															
合計	実人員				1	1	2	1	1	1	2	3	2	14	1.2	8
	延日数				3	15	28	15	19	19	16	36	18	169	14.1	100
前年度	実人員				1	3	2				1		1	8	0.7	
	延日数				7	28	35				12		18	100	8.3	

9. 運営推進会議開催状況

	開催期日	場 所	内 容	出席者数	出席者
1	H31/04/25(木)	GH八幡沖談話室	日常生活状況について報告 研修報告、今年度の取組みについて	15名	①入居者代表者 ②入居者家族代 表者
2	R1/06/27(木)	GH八幡沖談話室	日常生活状況について報告 外出行事報告、研修報告	16名	③10区自治会長 ④民生児童委員
3	R1/08/22(木)	GH八幡沖談話室	日常生活状況について報告 外部評価調査実施報告、研修報告	17名	⑤一関市担当課 職員
4	R1/10/17(木)	GH八幡沖談話室	日常生活状況について報告 実地指導実施、外部評価結果報告	13名	⑥室根駐在所 ⑦室根分署
5	R1/12/19(木)	GH八幡沖談話室	日常生活状況について報告 排泄用品購入について、研修報告	17名	⑧孝養ハイツ 施設長
6	R2/02/20(木)	GH八幡沖談話室	日常生活状況について報告 事故報告、事業計画(案)	11名	⑨グループホー ム職員

10. 介護事故等の状況

年間総数

(1) 発生場所 件数

居室	14
ホール	3
廊下	8
トイレ	3
その他	6
合計	34
前年度	26

(2) 受傷状況 件数

骨折	4
打撲	3
内出血	5
その他	
無し	22
合計	34
前年度	26

(3) 内容 件数

転倒・転落	24
外傷	7
与薬	3
合計	34
前年度	26

(4) 発生時間帯 件数

06:00 ~ 08:00	4
08:00 ~ 12:00	3
12:00 ~ 18:00	10
18:00 ~ 22:00	7
22:00 ~ 06:00	10
合計	34
前年度	26

(5) 介護度別 件数

要介護1	2
要介護2	2
要介護3	20
要介護4	10
要介護5	
合計	34
前年度	26

(6) 行政への報告

報告件数	5件
骨折	4
-----	-----
前年度	5件

11. 苦情受付状況

年間総数

内 容	サービス提供に関わる こと	ケアプラン について	職員・介護 職員の態度 等について	契約につい て	施設設備等 について	その他
申立者	本人	家族	介護支援専 門員	行政民生委 員等	サービス 事業者	その他
受付方法	利用者本人 から直接	来所	電話	訪問	文書	その他
対応状況	窓口での対 応	苦情解決検 討委員会へ 報告	第3者委員 へ報告し対 応	申出者が納 得せず行政 や風保連へ		その他
総受付件数						0件
前年度						0件

12. 施設機能開放・外部機関連携状況

(1)月別視察・ボランティア・研修・実習等の受け入れ状況

内 容	団 体 名
草刈り奉仕作業	室根ライオンズクラブ様
除草奉仕作業	室根赤十字奉仕団様 室根町婦人協議会様 深山会様

13. 職員研修状況

期 日	研 修 内 容
5月29日	岩手県認知症高齢者GH協会 第19回定期総会
6月17日	岩手県地域密着型サービス協会設立総会、記念講演
6月25日	平成31年度介護（予防）サービス事業所集団指導会
8月19日～23日	令和元年度岩手県認知症介護実践者研修
10月4日	〃
8月20日	いわて地域密着型サービス協会 中堅職員研修会
8月23日	いわて地域密着型サービス協会 両磐ブロック定例会
9月25日	いわて地域密着型サービス協会 第3回研修会
10月21日～12月19日	令和元年度岩手県高齢者権利擁護推進員養成研修
11月28日	いわて地域密着型サービス協会 令和元年度実践報告会
12月18日	いわて地域密着型サービス協会 第5回定例会

IV. 孝養ハイツデイサービスセンター事業報告

1. 施設の概要

- 1)施設名 孝養ハイツデイサービスセンター
 2)所在地 岩手県一関市室根町折壁字八幡沖119番地
 3)開設年月日 平成5年5月24日
 4)利用定員 30名(総合事業含む)通常規模型事業所
 5)建物面積 374.1㎡
 6)建物の構造 鉄筋コンクリート造平屋建(孝養ハイツ併設)

2. 事業目的

この事業は、介護保険法に基づき、要支援・要介護状態の満65歳以上の被保険者及び40歳以上65歳未満の特定疾病により介護を必要とする被保険者を対象として、日帰りによる介護サービスを提供し、生活の助長、社会的孤立感の解消、心身機能の維持向上等を図るとともに、その家族の身体的及び精神的な負担の軽減を図る事を目的とする。

3. 施設の設置主体及び運営主体

社会福祉法人室根孝養会

4. サービスの内容

- ・送迎 ・食事 ・入浴 ・生活相談 ・健康チェック
- ・養護 ・機能訓練 ・介護予防 ・介護方法、介護用品の紹介
- ・レクリエーション、行事、趣味活動
- ・時間外利用 ・介護保険適用外行事

5. 職員配置状況

当該年度末現在 (単位：人)

	管理者	生活相談員	介護士	看護師 機能訓練指導員	管理栄養士	運転手	合計
正規職員	(1)	2(1)	3(2)	1			6
臨時職員 (常勤)			7(2)			1(1)	8
非常勤			1(1)	1(1)			3
合計	(1)	2(1)	11(5)	2(1)		1(1)	17

() は、兼務職員

6. 利用日および利用料金

①利用日…366日

提供時間…午前10時～午後3時30分（送迎時間を除く）

〈5時間以上6時間未満〉

時間外利用…午前7時30分～午前10時

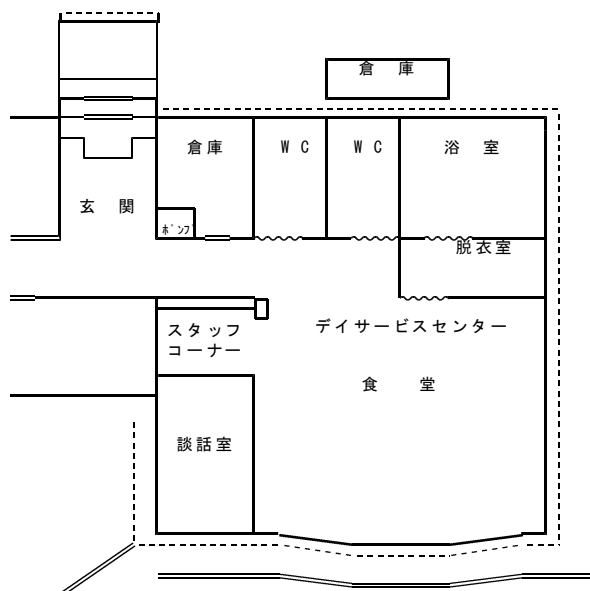
午後3時30分～午後6時30分

利用回数…ケアプラン、通所型サービス支援計画に基づき利用

②利用料金

- ・介護サービス費、入浴介助加算費（通所介護）、通所介護サービス提供体制加算（Ⅱ）、中重度者ケア体制加算（要介護）、処遇改善加算
- ・通所型独自サービス費、処遇改善加算、通所型独自サービス提供体制加算・食費（600円）
- ・時間外利用…30分につき250円

7. 施設概略図



8. 各室面積表

室名	室数	面積 m ²	
脱衣室	1	20.40	
廊下	1	35.20	
浴室	1	37.80	
トイレ	1	37.80	
スタッフコーナー	1	16.00	
倉庫	1	31.50	*
押入	1	5.50	
談話室	1	39.50	
食堂	1	150.40	
合計	9	374.10	

* 印は床暖房未設備室

9. 利用者利用状況

(1) 介護度別利用状況

(単位：人)

	4月	5月	6月	7月	8月	9月	10月	11月	12月	1月	2月	3月	合計	前年度	平均	介護度別割合
総合事業対象	2	1	1	1	1	1	1	1	0	0	0	0	9	38	0.75	0.5%
要支援 1	19	20	19	18	16	16	15	15	14	16	17	15	200	270	16.7	11.9%
要支援 2	20	21	21	21	20	20	20	19	19	17	17	20	235	231	19.6	14.0%
要介護 1	35	34	33	31	34	35	36	39	39	41	38	40	435	397	36.3	25.9%
要介護 2	36	32	35	35	36	36	36	36	35	33	31	28	409	401	34.1	24.4%
要介護 3	17	17	17	19	19	18	17	16	15	14	15	17	201	199	16.8	12.0%
要介護 4	12	13	11	11	11	11	10	11	11	13	15	16	145	141	12.1	8.6%
要介護 5	3	3	4	4	5	4	4	4	4	4	3	3	45	27	3.8	2.7%
合計	144	141	141	140	142	141	139	141	137	138	136	139	1,679	1,704	140	
前年度	140	138	137	138	141	144	147	146	145	145	142	141	1,704			

(2) 利用状況

(単位：人)

		4月	5月	6月	7月	8月	9月	10月	11月	12月	1月	2月	3月	合計	1日平均
要介護	当年度	618	620	616	668	665	634	633	607	654	637	629	642	7,623	20.8
	前年度	537	546	523	576	556	571	585	556	574	587	522	586	6,719	18.4
総合事業	当年度	186	202	189	196	182	176	178	166	158	159	149	165	2,106	5.8
	前年度	207	205	204	197	200	207	214	207	213	219	196	207	2,476	7.3
合計	当年度	804	822	805	864	847	810	811	773	812	796	778	807	9,729	26.58
	前年度	744	751	727	773	756	778	799	763	787	806	718	793	9,195	25.19
	前年比	+60	+71	+78	+91	+91	+32	+12	+10	+25	-10	+60	+14	+534	+1.39
一日平均		26.8	26.5	26.8	27.9	27.3	27.0	26.2	25.8	26.2	25.7	26.8	26.0		26.58

(3) 年齢別利用状況

(単位：人)

月	～64歳		65～69歳		70～74歳		75～79歳		80～84歳		85～89歳		90～94歳		95～99歳		100歳～										
	予防	介護	計	予防	介護	計	予防	介護	計	予防	介護	計	予防	介護	計	予防	介護	計									
4月	0	0	0	0	2	2	0	2	2	1	4	5	10	18	28	14	34	48	15	29	44	1	14	15	0	0	0
5月	0	0	0	0	2	2	0	2	2	1	3	4	11	17	28	13	32	45	16	29	45	1	14	15	0	0	0
6月	0	0	0	0	2	2	0	2	2	1	3	4	9	17	26	14	33	47	16	30	46	1	13	14	0	0	0
7月	0	0	0	0	1	1	0	1	1	1	4	5	9	18	27	13	33	46	16	29	45	1	14	15	0	0	0
8月	0	0	0	0	2	2	0	1	1	1	4	5	8	19	27	12	31	43	16	34	50	0	14	14	0	0	0
9月	0	0	0	0	1	1	0	1	1	1	4	5	8	18	26	11	34	45	16	32	48	1	14	15	0	0	0
10月	0	0	0	0	1	1	0	1	1	1	3	4	7	19	26	11	33	44	17	34	51	0	12	12	0	0	0
11月	0	1	1	0	1	1	0	1	1	1	3	4	7	19	26	12	34	46	15	35	50	0	12	12	0	0	0
12月	0	1	1	0	1	1	0	1	1	1	3	4	6	19	25	11	31	42	14	38	52	1	10	11	0	0	0
1月	0	1	1	0	1	1	0	1	1	0	3	3	6	19	25	10	31	41	14	38	52	3	11	14	0	0	0
2月	0	1	1	0	1	1	0	1	1	1	3	4	6	19	25	11	30	41	13	36	49	3	11	14	0	0	0
3月	0	1	1	0	1	1	0	1	1	1	3	4	6	18	24	11	34	45	14	35	49	3	10	13	0	1	1
計	5		16		15		51		313		533		581		164		1										
前年度	0		16		30		62		283		636		494		183		0										

(4)利用終了・中止状況(単位：人)

終了月	終了・中止人数			終了・中止理由	
	計	男	女	死亡	施設入所
4月	1		1		1
5月	4	2	2	4	
6月	0				
7月	1	1		1	
8月	3		3	1	2
9月	2		2		2
10月	2		2		2
11月	0				
12月	3		3		3
1月	1	1		1	
2月	1	1		1	
3月	2	2		1	1
計	20	7	13	9	11
前年度	21	7	14	11	10

(5)複数利用状況 (単位：人)

	男	女	計	前年度
週7回利用				1
週3回利用	3	13	16	12
週2回利用	8	31	39	36
計	11	44	55	49

(6)新規利用者状況 (単位：人)

	室根	千厩	計	前年度
男	6	1	7	8
女	17	6	22	19
計	23	7	29	27
前年度	19	8	27	

(7)室根町以外利用者状況 (単位：人)

	千厩町	気仙沼市	計	前年度
男	5		5	4
女	25		25	28
計	30		30	32

(8)苦情受付状況

年間総数

内 容	サービス提供に関わること	ケアプランについて	職員・介護職員の態度等について	契約について	施設設備等について	その他
申立者	本人	家族	介護支援専門員	行政民生委員等	サービス事業者	その他(地域住民)
受付方法	利用者本人から直接	来所	電話	訪問	文書	その他
対応状況	窓口での対応	苦情解決検閲委員会へ報告	第三者委員会第3報告し対応	申出者が納付せず行政に連絡		訪問
総受付件数						0件
前年度						0件

(9)時間外延長利用

(単位：人)

	4月	5月	6月	7月	8月	9月	10月	11月	12月	1月	2月	3月	計	前年度
実人数	男	2								1			3	1
	女					1				1			2	8
	計	2				1				2			5	7
延人数	男	3								1			4	3
	女					4				2			6	8
	計	3				4				3			10	11

延長時間30分ごとに1回としてカウント

10. 一日の流れ

時刻	サービス内容等	職員
8:30		ミーティング
8:45	お迎え	乗車介助（介護士・運転手） サービス提供開始準備
10:00	センター到着 挨拶 健康チェック 入浴 懇談 生活相談等 機能訓練 ウォーターベッドによるリラクゼーション等	降車介助、玄関お出迎え お茶提供 血圧体温脈測定・状態観察・問診 トイレ誘導・介助 入浴誘導・介助 着脱更衣介助 機能訓練（機能訓練指導員） 昼食準備
12:15	口腔体操 昼食	配膳、食事見守り・介助、検食、 服薬確認
12:45	養護 口腔ケア	退膳、口腔ケア介助、トイレ誘導、 養護誘導、臥床介助
13:45	リハビリ体操	離床介助、トイレ誘導、座席誘導 リハビリ体操、活動等準備
14:00	日常動作訓練・機能訓練・ 各種活動（趣味、娯楽、創作活動、野外活動等）	日常動作訓練・機能訓練・各種活動 介助
15:00 15:30 17:30	おやつ お帰りの歌 お送り	おやつ・お茶提供 連絡帳返却、連絡・挨拶、 乗降車介助（介護士・運転手） 清掃、翌日諸準備 業務日誌、ケース記録整理等 ミーティング

11. 活動実施状況

活動区分	内容
創作活動	折り紙、七夕装飾、共同作品（むろね産業文化祭作品作り、クリスマスツリー、新聞紙エコバッグ作り、その他各種工作等）
娯楽活動	クイズ（間違い探し）、カラオケ、DVD観賞、ハイツ慰問行事 見学、敬老会、クリスマス忘年会、新年会、小正月行事、節分
介護予防	リズム・リハビリ体操、平行棒・脳トレなど各種クイズ、フィン ガー体操、お手玉、嚙下体操、タオル体操、椅子運動、ニギニギ 体操など各種体操、新聞紙利用ゲームなど各種ゲーム、骨盤底筋 体操（尿漏れ防止）
野外活動	お花見、ひこばえの森植樹祭参加（矢越山）、つつじ見学（室根山）、 花いっぱいコンクール参加、室根産業文化祭作品の出展・見学

12. 介護保険適用外外出行事

月 日	内 容 等	参 加 状 況
6月11日	気仙沼大島見学 ～ 大谷	利用者12名、外出支援10名
6月12日	〃	利用者10名、外出支援5名
6月13日	〃	利用者12名、外出支援4名
6月14日	〃	利用者16名、外出支援7名

13. 給食サービス実施状況

(1) 献立（昼食510～660k cal、おやつ80～150k cal）

〔例〕 昼食	ごはん・魚ハンバーグ・ひじきの煮物・漬け物盛り合・いちご・油揚げとキャベツの味噌汁
おやつ	バームクーヘン・甘納豆

(2) 行事食（旬の食材を取り入れる）

実施日	行 事 名	献 立 内 容
4月20日～5月3日	お花見ドライブ	団子（おやつ）
5月12日	母の日	ぼたもち・吸い物・大豆のすき焼き風煮
6月16日	父の日	あなごの卵とじ丼・吸い物・大根のそぼろあんかけ
8月4日～10日	冷やし中華会食	冷やし中華
8月29日～9月4日	手作りおやつ	オムレット風どらやき（あんこ・生クリーム）
9月9日～15日	敬老会	栗入りお赤飯・赤魚煮つけ・惣菜かまぼこ2種 ねりきり・桃とリンゴのケーキ・お吸い物
10月13日～19日	デイサービス運動会	ハロウィン風お菓子（おやつ）
12月1日～7日	芋の子汁 会食	芋の子汁・ご飯・副菜（日替わり）
12月19日～25日	クリスマス忘年会	チキンライス・豆腐ハンバーグ・ポテトサラダ・ ベーコングラタン・コンソメスープ・ほうれん草のバターソテー
12月28日	餅つき	お汁粉・栗入りぜんざい（おやつ）
1月5日～11日	デイサービス新年会	お赤飯・刺身・筑前煮・紅白なます・黒豆・お吸い物 * 乾杯用日本酒・ジュース
2月3日	節分	いなり寿司・魚汁・菜の花のお浸し
3月22日～28日	ひな祭り	海鮮丼

(3) 食事形態状況及び代替食（一週間の延べ人数）

食事形態	主 食	副 食
食事形態	全粥 15人	きざみ4人、ソフト食1人、 カリウム制限食2人
代替食	麺類、カレーライス、さしみ、うなぎ、イクラ、さんま、 鯖、貝類、肉類、卵、牛乳、トマト、酢の物、ヨーグルト、 ヤクルト、こんにゃく、そば、とろろ昆布、ねぎとろ、 あん、ケチャップ、おはぎ、グレープフルーツ、 豆腐ナゲット、シューマイ	

14. ボランティア等受入状況

(1) ボランティア

期 日	内 容
4月27日	気仙沼懐メロ愛好会様
5月12日	気仙沼 「歌う仲間たち」様
5月25日	「桃太郎会様・三翠会様交流会」
5月28日	原寛一様
6月 4日	千葉仁胤様ご夫婦によるハーモニカ演奏
6月20日	紺野様・沢口様による読書会
7月27日	藤グループ様
12月 4日	さわやかコーラス様
12月 8日	「葵の会。気仙沼唄う仲間たち」様
12月11日	きくえ一座様
12月23日	桃太郎会・三翠会様
12月24日	ライオンズクラブ様
12月27日	小山芸能一座様
1月18日	賀寿江会様

定期訪問

菅原健一様	お話しボランティア交流	年31回来訪
室根図書館様	朗読会	年11回開催、 図書入れ替え 年6回

(2) 研修受入

期 日	内 容	受入人数
10月 3日	職業訓練協会介護職員初任者研修実習見学	6名
10月11日 ～10月22日	一関職業訓練協会初任者研修・職場実習	6名
8月	排泄用品に関する説明会（ハイ介護支援）週1回7日	各2～3名

15. 会議開催状況

内 容	開催状況
主任会議	月1回
サービス担当者会議、ケアカンファレンス会議	随時
担当理事予算編成・事業計画会議	令和元年2月6日
在宅介護サ課内会議、デイサービス会議	随時
給食会議（給食外部委託業者）	月1回

16. 職員研修状況

(1) 施設内研修

内 容
課内研修、デイサービス研修(随時)

(2) 施設外研修

研修内容
集団指導会・一関市
東部地域通所介護・訪問介護部会研修会
感染症、食中毒予防対策研修会・盛岡市
高齢協両磐ブロック研修会・一関市
スキッド体験・千厩自動車学校
老人デイサービスセンター部会研修会
入浴施設衛生管理セミナー(水沢)

V. 高沢の家デイサービスセンター事業報告

1. 施設の概要

- | | |
|---------|----------------------------|
| 1)施設名 | 高沢の家デイサービスセンター |
| 2)所在地 | 岩手県一関市室根町矢越字高沢42番地 |
| 3)開設年月日 | 平成21年6月1日 |
| 4)利用定員 | 10名(介護予防・総合事業含む)、地域密着型通所介護 |
| 5)建物面積 | 211.57㎡ |
| 6)建物の構造 | 木造2階建(民家改修) |

2. 事業目的

この事業は、介護保険法に基づき、要支援・要介護状態の満65歳以上の被保険者及び40歳以上65歳未満の特定疾病により介護を必要とする被保険者を対象として、日帰りによる介護サービスを提供し、生活の助長、社会的孤立感の解消、心身機能の維持向上等を図るとともに、その家族の身体的、精神的な負担の軽減を図る事を目的とする。

3. 施設の設置主体、運営主体

社会福祉法人室根孝養会

4. サービスの内容

- ・送迎 ・食事 ・入浴 ・生活相談 ・健康チェック
- ・養護 ・機能訓練 ・介護方法、介護用品の紹介
- ・レクリエーション、行事、趣味活動 ・アクティビティ
- ・介護予防 ・地域交流 ・介護保険適用外行事

5. 職員配置状況

当該年度末日現在 (単位：人)

	管理者	生活相談員	介護士	看護師 機能訓練指導員	合計
正規職員	(1)	1 (1)	2		3
臨時職員(常勤)			1		1
非常勤職員 (他事業所兼務)			1 (1)	1 (1)	2
合計	(1)	1 (1)	4 (1)	1 (1)	6

() は、兼務職員

6. 利用日および利用料金

①利用日…月曜日～日曜日（366日）

提供時間…午前9時30分～午後4時（送迎時間を除く）

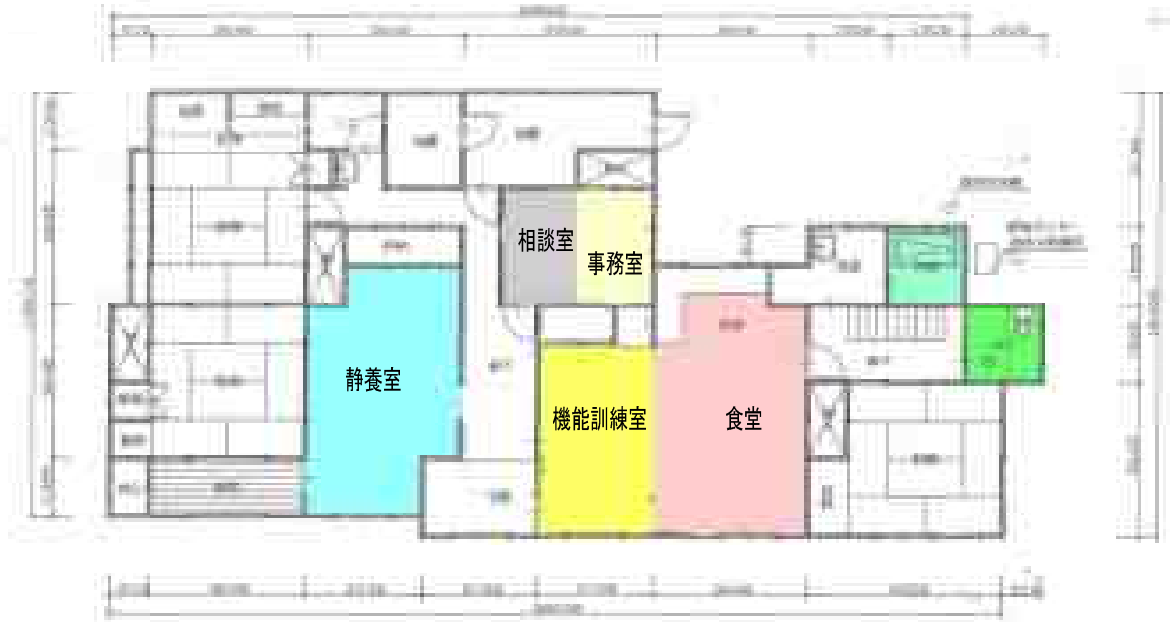
〈5時間以上7時間未満〉

回数…要支援者、要介護者はケアプランに基づき利用

②利用料金

- ・地域密着型通所介護サービス費、入浴介助加算（介護）、地域密着型通所介護サービス提供体制加算（1）
- ・通所型独自サービス費、通所型独自サービス提供体制加算、通所型独自生活向上グループ活動加算（希望者）
- ・介護職員処遇改善加算Ⅰ
- ・食費（600円）

7. 施設概略図



8. 各室面積表

室名	室数	面積 m ²
脱衣室	1	3.30
浴室	1	3.30
トイレ	1	3.30
静養室	1	19.03
食堂	1	19.81
機能訓練室	1	12.40
相談室	1	4.97
事務室	1	4.97

9. 利用者利用状況

(1) 介護度別利用状況

(単位：人)

	4	5	6	7	8	9	10	11	12	1	2	3	合計	前年度	月平均	介護度別割合
	月	月	月	月	月	月	月	月	月	月	月	月				
事業対象者	1	1	1	1	1	1	1	1	1	1	1	1	12	11	1	2.0%
要支援1	11	11	11	12	12	12	10	9	10	10	10	11	129	102	10.8	21.3%
要支援2	8	8	8	8	7	7	8	9	8	6	6	5	88	84	7.33	14.5%
要介護1	7	7	7	8	8	9	11	12	12	14	15	14	124	88	10.3	20.5%
要介護2	9	9	9	10	10	10	10	10	10	11	10	10	118	97	9.83	19.5%
要介護3	10	11	11	11	11	9	9	9	8	7	7	7	110	148	9.17	18.2%
要介護4	2	2	2	2	1	2	2	2	2	2	2	2	23	28	1.92	3.8%
要介護5	0	0	0	0	0	1	1	0	0	0	0	0	2	11	0.17	0.3%
合計	48	49	49	52	50	51	52	52	51	51	51	50	606	569	50.5	
前年度	49	50	49	49	46	46	47	48	48	46	46	45	569			

(2) 利用状況

(単位：人)

		4	5	6	7	8	9	10	11	12	1	2	3	合計	1日平均
		月	月	月	月	月	月	月	月	月	月	月	月		
要介護	当年度	168	177	171	190	183	185	190	186	188	190	199	202	2,229	6.1
	前年度	188	202	196	191	172	191	188	184	189	172	154	161	2,188	6.0
総合事業	当年度	104	99	99	96	85	96	95	92	90	77	75	73	1,081	3.0
	前年度	83	79	83	86	84	78	75	76	82	78	78	92	974	2.7
合計	当年度	272	276	270	286	268	281	285	278	278	267	274	275	3,310	9.04
	前年度	271	281	279	277	256	269	263	260	271	250	232	253	3162	8.66
	前年比	+1	-5	-9	+9	+12	+12	+22	+18	+7	+17	+42	+22	+148	+0.38
一日平均		9.1	8.9	9.0	9.2	8.6	9.4	9.2	9.3	9.0	8.6	9.4	8.9		9.04

(3) 年齢別利用状況

(単位：人)

年齢区分	～64歳	65歳～69歳	70～74歳	75歳～79歳	80歳～84歳	85歳～89歳	90歳～94歳	95歳～99歳	100歳～
4月	0	2	2	1	8	12	14	3	0
5月	0	3	2	0	9	13	12	3	0
6月	0	3	2	0	8	12	12	3	0
7月	0	3	1	1	7	10	12	5	0
8月	0	3	1	3	7	9	12	5	0
9月	0	3	0	3	8	8	12	6	0
10月	1	2	1	3	9	8	12	5	0
11月	1	2	1	4	10	7	11	6	0
12月	1	2	1	4	9	7	11	5	0
1月	1	2	1	3	9	7	11	5	0
2月	1	2	1	3	9	7	14	5	0
3月	1	2	1	4	9	11	14	2	0
合計	6	29	14	29	102	111	147	53	0

	男	女
最高年齢	96歳	99歳
最少年齢	63歳	46歳

年間を通してのデータ

(4) 利用終了・中止者状況(単位：人)

終了月	終了・中止人数			終了・中止理由	
	計	男	女	死亡	その他
4月					
5月					
6月					
7月	2		2	1	1
8月					
9月					
10月					
11月					
12月	1		1	1	
1月					
2月					
3月	1		1	1	
計	4		4	3	1
前年度	18	5	13	6	12

(5) 複数利用状況 (単位：人)

	男	女	計	前年度
週4回利用				
週3回利用	1	2	3	3
週2回利用	2	11	13	16
計	3	13	16	19

(6) 新規利用者状況 (単位：人)

	室根	千厩	大原	計	前年度
男				0	5
女	11			11	7
計	11	0	0	11	12
前年度	10	2	0	12	

(7) 室根町以外利用者状況(単位：人)

	人数	前年度
男		
女	5	6
計	5	6

(8) 苦情受付状況

年間総数

内 容	サービス提供に関わる こと	ケアプラン について	職員・介護 職員の態 度について	契約に ついて	施設設備等 について	その他
申立者	本人	家族	介護支援 専門員	行政民生委員	サービス 事業者	その他
受付方法	利用者本人	来所	電話	訪問	文書	その他
対応状況	窓口での 対応	苦情解決検 討委員会へ 報告	第三者委員 会報告し 第3者へ 対	申出者が納 得せず行政 や国保連へ		その他
総受付件数						0件
前年度						0件

(9) 時間外延長利用状況

利用無し

10. 一日の流れ

時 間	サービス内容等	職 員
8 : 3 0		引継ぎ（日直） サービス提供準備（入浴、活動、清掃） ミーティング
8 : 4 5	お迎え	乗車介助（介護士）
9 : 3 0	利用者到着 挨拶 健康チェック 入浴 個別趣味活動・懇談の時間 生活相談等	降車介助、玄関お出迎え 連絡帳確認、 血圧・体温測定等状態、問診 トイレ誘導、入浴誘導・入浴介助 個別活動等援助
1 2 : 1 0	口腔体操 昼食	配膳、食事見守り・介助 服薬確認・介助
1 3 : 0 0	養護	退膳、口腔ケア、トイレ誘導、 養護誘導、見守り
1 4 : 3 0	リハビリ体操 集団レクリエーション 日常動作訓練・介護予防活動 (趣味、娯楽、創作活動等)	リハビリ体操 レクリエーション活動援助 日常動作訓練介助 介護予防活動
1 5 : 3 0	おやつ “お帰りの歌”	おやつ・お茶提供 連絡帳返却
1 6 : 0 0	お送り	乗降車介助
1 7 : 3 0		清掃、翌日諸準備 業務日誌、ケース記録整理、 ミーティング

11. 活動実施状況

活動区分	内 容
創作活動	折り紙、七夕装飾、共同作品（村産業文化祭作品作り）、クリスマス飾り作成、カレンダー作り、手芸、その他の工作等
娯楽活動	ゲーム（輪投げ、ビーチボール、風船ゲーム、ベンチサッカー、的当てボウリング、じゃんけんゲーム、お手玉ゲーム他）、お茶会、カラオケ、ハイツ慰問行事見学、敬老会、クリスマス忘年会、新年会、小正月行事（まゆだまならし・まゆかき・まゆねり）、節分、ひなまつり
介護予防活動	リズム・リハビリ体操、嚙下体操、タオル体操、椅子運動、ニギニギ体操、お手玉体操、新聞紙利用握力運動、口腔機能向上体操
野外活動	お花見（室根町内、蟻塚公園）、つつじ見学ドライブ（室根山）、もみじ狩り（室根山）
屋外活動	プランター花壇作り（整備、苗植え付け、除草）、

	高沢周辺散歩、さくらそう見学（高沢 鈴木一雄様宅）、ドライブ、室根産業文化祭見学、山野草展見学、クレマチス見学（高沢 鈴木弘喜様宅）
--	--------------------------------------------------------------------

12. 給食サービス実施状況

(1) 献立（昼食510～660k cal、おやつ80～150k cal）

〔例〕 敬老会	
昼食	赤飯・お吸い物・刺身盛り合わせ・筑前煮・ポテトサラダ・しそ巻き・紅白かまぼこ・ぶどう
おやつ	和菓子・煎餅・お茶

(2) 行事食（旬の食材を取り入れる）

月	行 事 名	
4月	29日	昭和の日
5月	3日	憲法記念日
	5日	端午の節句
6月	第3日曜日	父の日
7月	7日	七夕
9月	13日～19日	敬老会
10月	第2月曜日	体育の日
11月	3日	文化の日
12月	19日～25日	クリスマス忘年会
1月	1日	元旦
	13日～19日	新年会
2月	3日	節分
3月	3日	ひなまつり

(3) 食事形態状況及び代替食（一週間の延べ人数）

食事形態	主 食	副 食
	全粥 4人	刻み 1人
代替食	肉料理→魚料理、たまご料理	

13. 運営推進会議開催状況

	開催期日	場 所	主な内容	出席者数	出席者
1	H31. 7. 31	高沢の家	平成30年度事業報告について、行事報告	10	利用者代表者・利用者家族代表者・11区自治会長・部落会長・一関市担当課職員・業務担当理事・孝養会施設長・高沢通所介護職員
2	R2. 2. 26	高沢の家	令和2年度事業計画について、満足度アンケート結果について、行事報告	11	

14. ボランティア・視察・見学等の状況

(1) ボランティア・地域交流活動

期日	内 容
5月12日	近隣宅へ桜草見学
5月 4日	近隣宅へ藤・シャクヤク・クレマチス見学

5月31日	つつじ見学
6月16日	高沢地区様さなぶり会
6月25日	千葉仁胤様ご夫妻 ハーモニカ演奏・健康体操 2月まで6回
7月14日	小山美代子様・小山菊子様・佐々木敦子様 歌・踊り
7月23日	気仙沼歌う仲間たち様
9月13日～	敬老会行事 13部落会婦人会様・地域の方・ 川崎カラオケ同好会様
12月31日	年越し そば打ち実演会
1月12日	高沢地区第13部落会様どんと祭参加
1月13日～	新年会行事 地域の方・千葉仁胤様

菅原健一様	お話しボランティア交流(年間28回)、そば打ち実演
藤村昭彦様	盆栽剪定・移植作業

(2) 見学、体験利用受け入れ状況

4月	体験利用：室根町の方 女性1名
11月	体験利用：室根町の方 女性1名

(3) 介護保険適用外外出行事

期日	内 容	参加状況
6月12日	気仙沼市 大島～大谷	利用者15名、家族1名、 外出支援7名
6月13日	〃	利用者12名、外出支援4名

15. 会議開催状況

内 容	開催状況
主任会議	月1回
サービス担当者会議	随時
デイサービス会議	随時

16. 職員研修状況

(1) 施設内研修

内 容
課内研修、デイサービス研修(随時)

(2) 施設外研修等

内 容
集団指導会(一関市)
感染症・食中毒予防対策研修会

VI. 孝養ハイツホームヘルパーステーション事業報告

1. 運営内容

開設年月日：平成18年3月1日

要介護者の心身の特性をふまえて、その有する能力に応じ自立した日常生活を営むことが出来るよう、入浴、排泄、食事の介護その他の生活全般にわたる援助を行う。

居宅サービス計画及び訪問介護計画に則り、利用者も家族も地域において安心した生活を送ることが出来るよう事業を展開する。

また、関係市町村、地域の保健・医療・福祉サービスとの綿密な連携を図り、総合的なサービスの提供に努める。

(1) サービスの種類

- ①身体介護 食事介助・入浴介助・排泄介助・清拭・体位変換・その他
- ②生活援助 買い物・調理・掃除・洗濯・その他
- ③その他のサービス 介護相談等

(2) サービス提供時間

年中無休・24時間対応

2. 職員配置状況

当該年度末日現在

	管理者	サービス提供責任者	訪問介護員	合計
常勤	(1)	2 (1)	2	4 (2)
非常勤			7 (7)	7 (7)
合計	(1)	2 (1)	9 (7)	11 (9)

() は、兼務

3. サービス提供状況

(1) 介護度別状況(延べ人数)

月	要支援1	要支援2	要介護1	要介護2	要介護3	要介護4	要介護5	計	前年度
4月	2	3	10	12	7	2	1	37	42
5月	2	4	9	13	7	1	1	37	43
6月	1	4	7	14	7	1	1	35	41
7月	2	2	8	13	8	1	1	35	42
8月	2	3	9	11	8	2	0	35	41
9月	2	3	8	12	6	3	1	35	39
10月	2	3	9	12	5	3	2	36	37
11月	2	3	10	13	5	3	1	37	40
12月	2	3	10	13	4	2	1	35	37
1月	4	2	10	10	4	2	1	33	39
2月	4	3	10	11	4	2	1	35	36
3月	4	4	11	11	2	3	1	36	35
合計	29	37	111	145	67	25	12	426	472
前年度	26	15	146	141	89	39	16	472	

(2) 年齢別状況 (実人数)

月	～64歳	65歳～ 69歳	70歳～ 74歳	75歳～ 79歳	80歳～ 84歳	85歳～ 89歳	90歳～ 94歳	95歳～ 99歳	100歳 ～	計	前年度
4月	0	1	2	1	7	11	12	3	0	37	42
5月	0	2	2	0	7	12	11	3	0	37	43
6月	0	2	2	0	7	11	10	3	0	35	41
7月	0	2	1	1	7	10	10	4	0	35	42
8月	0	2	1	2	7	9	10	4	0	35	41
9月	0	2	0	2	8	8	10	5	0	35	39
10月	1	1	1	2	9	8	10	4	0	36	37
11月	1	1	1	3	9	7	10	5	0	37	40
12月	1	1	1	3	8	7	10	4	0	35	37
1月	1	1	1	2	8	6	10	4	0	33	39
2月	1	1	1	2	8	6	12	4	0	35	36
3月	1	1	1	3	8	9	12	1	0	36	35
合計	6	17	14	21	93	104	127	44	0	426	472
前年度	0	22	19	35	83	144	121	48	0	472	

(3) 苦情受付状況

年間総数

内 容	サービス提供に関わる こと	ケアプラン について	職員・介護 職員の態度 等について	契約につい て	施設設備等 について	その他
申立者	本人	家族	介護支援専 門員	行政民生委 員等	サービス 事業者	その他(地 域住民)
受付方法	利用者本人 から直接	来所	電話	訪問	文書	その他
対応状況	窓口での対 応	苦情解決検 討委員会へ 報告	第3者委員 会へ報告し 対応	申出者が納 得せず行政 や国保連へ		訪問
総受付件数						0件
前年度						0件

4. 職員研修

研 修 内 容
介護保険サービス提供事業所集団指導会
岩手県ホームヘルパー協議会研修会
(施設内研修)
職員研修会・毎月1回 開催
職員会議・職員研修(夜間)

Ⅶ. 孝養ハイツ居宅介護支援事業所事業報告

1. 運営内容

利用者が居宅において、日常生活を営むために必要な保健・医療・福祉サービス等を適切に利用できるよう、その心身の状態や置かれている環境、利用者や家族の希望に応じた居宅サービス計画を作成し、その計画に基づいて居宅サービス等の提供が確保されるようサービス事業者との連絡調整を行う。

一関地区広域行政組合から介護予防支援事業の一部を受託、要支援者に対する自立支援を援助する。

また、利用者が介護保険施設への入所を希望される場合には、介護保険施設への紹介や便宜の手続を行う。

- | | | |
|--------------------|------------|--------|
| 1、居宅サービス計画の作成支援 | 2、経過観察と再評価 | 3、給付管理 |
| 4、要介護認定等の申請に係る援助 | 5、施設入所への支援 | |
| 6、介護予防、日常生活総合事業の支援 | | |

2. 職員配置状況

当該年度末日現在

	管理者	介護支援専門員		合計	
常勤	(1)	4	(1)	4	(1)
非常勤		1	0.75	1	0.75
合計	(1)	5	(1)	5	4.75

()は兼務

3. 居宅介護支援

(1) 利用状況

(単位：人)

		4月	5月	6月	7月	8月	9月	10月	11月	12月	1月	2月	3月	計	月平均
介護支援	当年度	127	128	124	124	126	130	130	132	133	129	132	132	1,547	128.9
	前年度	129	126	126	125	125	126	125	127	127	130	129	122	1,517	126.4
予防支援	当年度	61	62	62	63	63	63	63	63	62	57	60	57	736	61.3
	前年度	63	63	63	62	61	59	61	61	63	61	61	61	739	61.6
計	当年度	188	190	186	187	189	193	193	195	195	186	192	189	2,283	190.3
	前年度	192	189	189	187	186	185	186	188	190	191	190	183	2,256	188.0
担当件数	当年度	39.6	40	39.2	39.4	39.8	40.6	40.6	41.1	41.1	39.2	40.4	39.8		40.07
	前年度	40.4	39.8	39.8	39.4	39.2	38.9	39.2	39.6	40	40.2	40	38.5		39.58

新規利用者数	49
--------	----

終了者数	45	施設入所	24
		死亡	16
		その他	5

(2) 介護度別利用状況

(単位：人)

月	介護予防	予防 マネジメント	要介護1	要介護2	要介護3	要介護4	要介護5	合 計			前年度
								要支援	要介護	計	
4月	32	29	42	40	24	16	5	61	127	188	192
5月	32	30	39	40	27	16	6	62	128	190	189
6月	32	30	35	40	28	14	7	62	124	186	189
7月	32	31	34	40	27	16	7	63	124	187	187
8月	35	28	35	41	29	13	8	63	126	189	186
9月	35	28	39	41	25	15	10	63	130	193	185
10月	36	27	40	42	24	15	9	63	130	193	186
11月	35	28	44	44	23	13	8	63	132	195	188
12月	34	28	44	46	21	14	8	62	133	195	190
1月	31	26	46	42	20	14	7	57	129	186	191
2月	33	27	46	42	21	17	6	60	132	192	190
3月	31	26	49	37	22	19	5	57	132	189	183
合計	398	338	493	495	291	182	86	736	1547	2,283	2,256
前年度	362	377	457	468	303	206	83	739	1517	2,256	

(3) 苦情受付状況

年間総数

内 容	サービス提供に関わる こと	ケアプラン について	職員・介護 職員の態度 等について	契約につい て	施設設備等 について	その他
申立者	本人	家族	介護支援専 門員	行政民生委 員等	サービス 事業者	その他(地 域住民)
受付方法	利用者本人 から直接	来所	電話	訪問	文書	その他
対応状況	窓口での対 応	苦情解決検 討委員会へ 報告	第3者委員 会へ報告し対 応	申出者が納 得せず行政へ や国保連へ		訪問
総受付件数						0件
前年度						0件

4. 要介護認定調査（行政より委託を受けて実施）

（単位：人）

	4月	5月	6月	7月	8月	9月	10月	11月	12月	1月	2月	3月	計
一関広域行政	5	5	5	5	5	5	7	6	10	4	5	5	67
前年度			5	2	3	4	5	4	6	5	7	4	59

5. 職員研修

東部地域居宅介護支援事業所協議会研修会	褥瘡研修会（千厩病院）
東部地域ケアマネスキルアップ研修会（3回）	成年後見制度促進フォーラム（北上）
一関東部地域主任介護支援専門員情報交換会（2回）	ケアマネ支援センター相談事例の内容紹介研修会（奥州市）
医療と介護の連携連絡会 はじめてのケアカフェ（2回）	権利擁護研修会
介護予防ケアマネジメント研修会	サンメデイカル研修会（奥州市）
包括的継続的ケアマネジメント研修会（2回）	日本ケアマネジメント学会（仙台）
地域生活定着支援専門員研修会	地域同行型アドバイザー研修（盛岡）
こころのケアナース研修会	特定課題（ファシリテーション）研修（盛岡）
アルコール教室（南光病院）	室根地域3事業所事例検討会